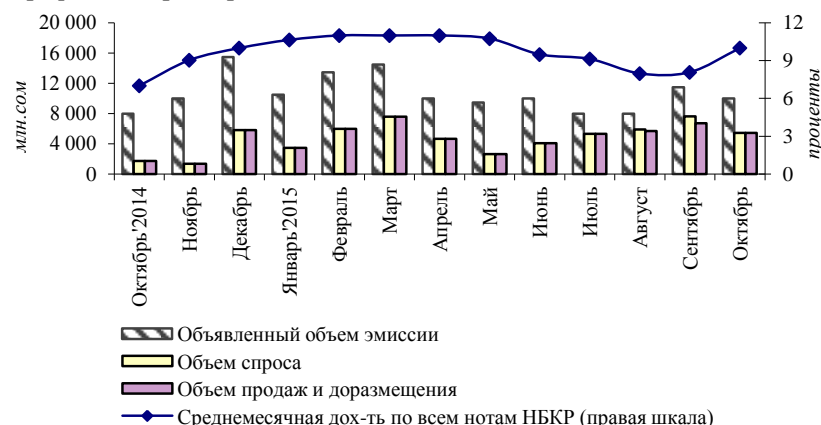


Ноты НБКР (октябрь 2015 года)

График 1. Спрос и размещение нот НБКР



В рассматриваемом периоде Национальным банком КР было проведено четыре аукциона, общий объем объявленной эмиссии, на которых, составил 10,0 млрд сомов, снизившись на 13,0 процента по сравнению с аналогичным показателем за предыдущий месяц.

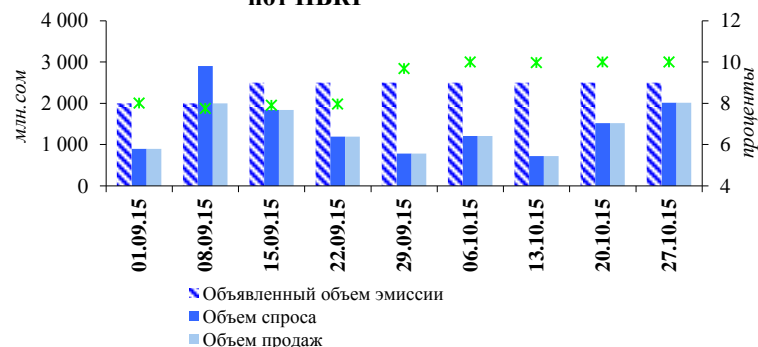
Среднеаукционный¹ объем спроса проведенных аукционов снизился на 10,4 процента и составил 1,4 млрд сомов. В соответствии с проводимой НБКР денежно-кредитной политикой, в рассматриваемом периоде объем продаж, как и прежде, был представлен только 7-дневными нотами.

На конец рассматриваемого периода объем нот в обращении составил 2,0 млрд сомов, увеличившись с начала года на 51,9 процента. Основными держателями нот Национального банка являлись коммерческие банки с долей в 95,1 процента. Удельный вес юридических лиц-нерезидентов составил 4,9 процента.

Таким образом, среднеаукционный объем продаж в рассматриваемом периоде составил 1,3 млрд сомов, увеличившись на 1,6 процента по сравнению с показателем за предыдущий месяц.

Средневзвешенная доходность нот НБКР в рассматриваемом периоде составила 10,0 процента (+1,9 процентных пункта).

График 2. Динамика спроса, продаж и доходности нот НБКР



¹ Данный показатель используется вместо общего объема спроса/предложения за месяц, так как количество аукционов за месяц является непостоянной величиной.

График 3. Динамика продаж нот НБКР

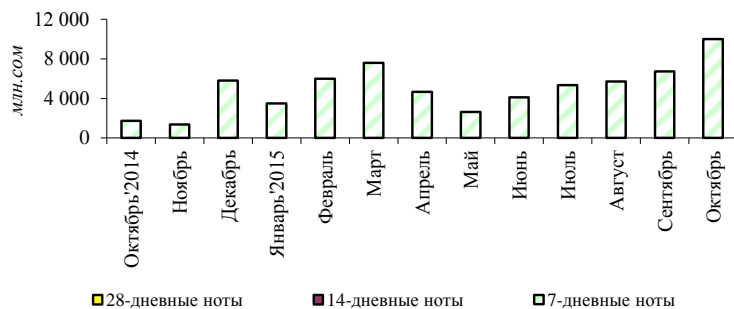


Таблица 1. Структура держателей нот НБКР по номинальной стоимости

млн.руб.

Дата	ВСЕГО	В том числе									
		Коммерческие банки		Юрид.лица - резиденты		Юрид.лица - нерезиденты		Физ.лица - резиденты		Институциональные инвесторы	
		Сумма	Уд.вес	Сумма	Уд.вес	Сумма	Уд.вес	Сумма	Уд.вес	Сумма	Уд.вес
01.11.2014	37,8	35,0	92,6%	2,8	7,4%	0,0	0,0%	0,0	0,0%	0,0	0,0%
01.12.2014	279,0	273,0	97,8%	6,0	2,2%	0,0	0,0%	0,0	0,0%	0,0	0,0%
01.01.2015	1 328,3	1 276,0	96,1%	3,9	0,3%	0,0	0,0%	0,0	0,0%	48,4	3,6%
01.02.2015	1 125,0	1 081,0	96,1%	0,0	0,0%	0,0	0,0%	0,0	0,0%	44,0	3,9%
01.03.2015	1 472,0	1 368,0	92,9%	104,0	7,1%	0,0	0,0%	0,0	0,0%	0,0	0,0%
01.04.2015	1 576,5	1 136,5	72,1%	440,0	27,9%	0,0	0,0%	0,0	0,0%	0,0	0,0%
01.05.2015	811,5	737,0	90,8%	74,5	9,2%	0,0	0,0%	0,0	0,0%	0,0	0,0%
01.06.2015	427,8	258,0	60,3%	152,0	35,5%	0,0	0,0%	0,0	0,0%	17,8	4,2%
01.07.2015	777,5	695,5	89,5%	64,0	8,2%	0,0	0,0%	0,0	0,0%	18,0	2,3%
01.08.2015	1 292,9	1 239,0	95,8%	53,3	4,1%	0,0	0,0%	540,0	0,0%	0,0	0,0%
01.09.2015	558,0	518,0	92,8%	0,0	0,00%	40,0	7,2%	0,0	0,0%	0,0	0,0%
01.10.2015	784,0	711,0	90,7%	73,0	9,3%	0,0	0,0%	0,0	0,0%	0,0	0,0%
01.11.2015	2 017,2	1 919,0	95,1%	98,2	4,9%	0,0	0,0%	0,0	0,0%	0,0	0,0%