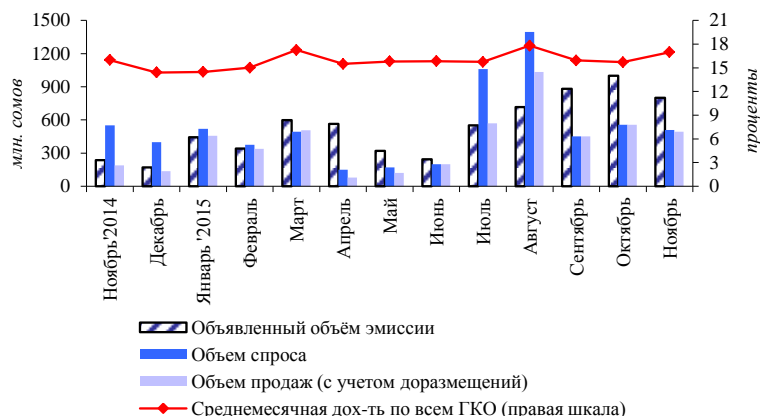


Рынок государственных казначейских облигаций (ноябрь 2015 года)

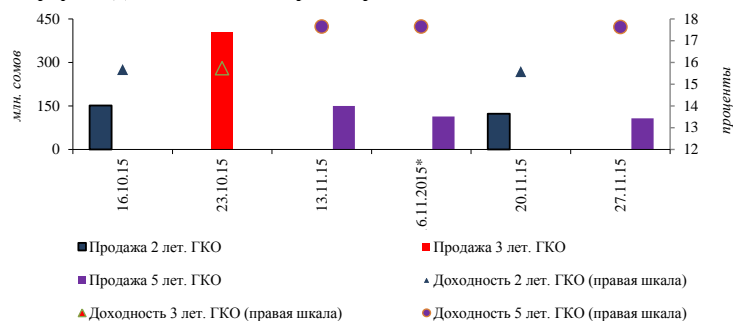
График 1. Динамика объема спроса и предложения и доходности ГКО



Объем объявленной эмиссии ГКО по аукционам составил 950,0 млн. сомов, снизившись по сравнению с показателем за предыдущий месяц на 5,0 процента. В рассматриваемом периоде участниками рынка были приобретены 2-летние бумаги на сумму 123,3 млн. сомов (-18,6 процента), и 5-летние на сумму 370,7 млн. сомов. Объем спроса составил 622,3 млн. сомов, увеличившись за месяц на 12,0 процента.

Общий показатель среднемесячной доходности по ГКО в рассматриваемом периоде сложился в размере 17,0 процента, повысившись за месяц на 1,3 п.п.

График 2. Динамика объемов спроса и продаж и доходности ГКО



Объем ГКО в обращении с начала года увеличился до 9,8 млрд. сомов (+37,3 процента). При этом наблюдалось увеличение доли основных держателей – институциональных инвесторов, на 5,8 процентного пункта (до 57,9 процента). Удельный вес коммерческих банков, напротив, снизился на 6,0 п.п. и сложился в размере 41,8 процента. Удельный вес юридических лиц-резидентов возрос до 0,3 процента (+0,2 п.п.).

По итогам месяца индекс концентрации первичного рынка ГКО составил 0,35, что указывает на высокий уровень концентрации и соответствует присутствию на рынке трех инвесторов с равными долями.

В рассматриваемом периоде операции с ГКО на вторичном рынке не совершались.

Таблица 1. Структура держателей ГКО по номинальной стоимости

тыс.руб.

Дата	ВСЕГО	в том числе									
		Коммерческие банки		Институцион. инвесторы		Юрид.лица - резиденты		Юрид.лица - нерезиденты		Физ.лица - резиденты	
		Сумма	Уд.вес	Сумма	Уд.вес	Сумма	Уд.вес	Сумма	Уд.вес	Сумма	Уд.вес
01.12.2014	7 218 400,0	3 390 223,4	47,0	3 821 476,6	52,9	6 700,0	0,1	0,0	0,0	0,0	0,0
01.01.2015	7 156 300,0	3 420 223,4	47,8	3 729 376,6	52,1	6 700,0	0,1	0,0	0,0	0,0	0,0
01.02.2015	7 493 150,0	3 523 928,0	47,0	3 902 472,0	52,1	6 700,0	0,1	60 000,0	0,8	50,0	0,0
01.03.2015	7 717 100,0	3 601 628,0	46,7	4 108 772,0	53,2	6 700,0	0,1	0,0	0,0	0,0	0,0
01.04.2015	8 103 650,0	3 706 678,3	45,7	4 390 221,7	54,2	6 700,0	0,1	0,0	0,0	50,0	0,0
01.05.2015	8 009 150,0	3 612 178,3	45,1	4 390 221,7	54,8	6 700,0	0,1	0,0	0,0	50,0	0,0
01.06.2015	7 977 150,0	3 475 792,3	43,6	4 494 607,7	56,3	6 700,0	0,1	0,0	0,0	50,0	0,0
01.07.2015	7 672 150,0	3 435 898,4	44,8	4 229 501,6	55,1	6 700,0	0,1	0,0	0,0	50,0	0,0
01.08.2015	8 126 150,0	3 685 898,4	45,4	4 433 501,6	54,6	6 700,0	0,1	0,0	0,0	50,0	0,0
01.09.2015	8 663 450,0	3 928 014,9	45,3	4 723 685,1	54,5	11 700,0	0,1	0,0	0,0	50,0	0,0
01.10.2015	9 083 650,0	3 926 017,9	43,2	5 145 882,1	56,6	11 700,0	0,1	0,0	0,0	50,0	0,0
01.11.2015	9 472 140,0	4 062 208,9	42,9	5 399 681,1	57,0	10 200,0	0,1	0,0	0,0	50,0	0,0
01.12.2015	9 824 161,3	4 110 364,2	41,8	5 685 381,1	57,9	28 366,0	0,3	0,0	0,0	50,0	0,0