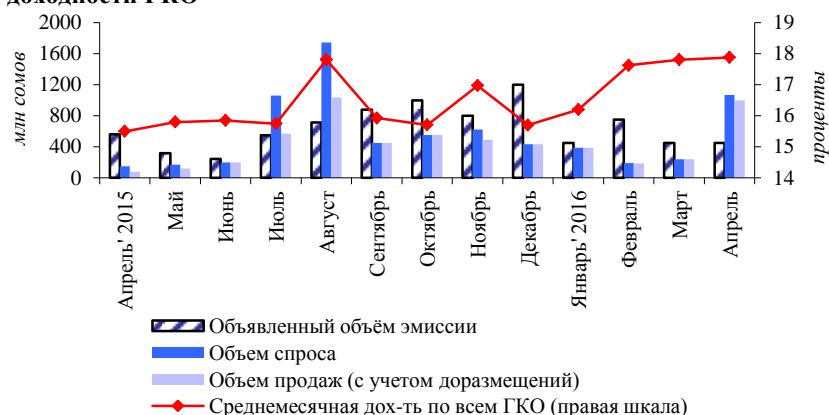


## Рынок государственных казначейских облигаций

(апрель 2016 года)

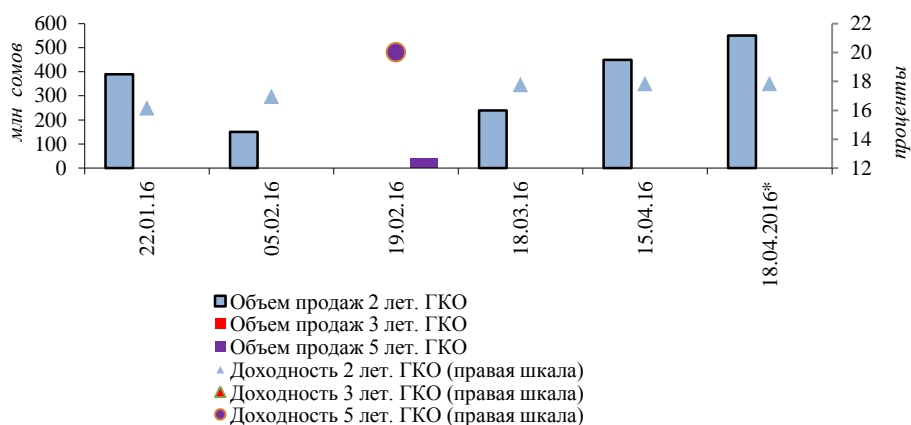
**График 1. Динамика объема спроса, предложения и доходности ГКО**



В рассматриваемом периоде состоялся один аукцион по размещению казначейских облигаций Министерством финансов КР на первичном рынке и одно дополнительное размещение. Объем объявленной эмиссии ГКО на аукционе составил 450,0 млн сомов, как и месяцем ранее, а объем дополнительного размещения в апреле составил 550,0 млн сомов. В рассматриваемом периоде участниками рынка были приобретены только 2-летние бумаги на сумму 1,0 млрд сомов (+в 4,2 раза). Объем спроса составил 1,0 млрд сомов, увеличившись за месяц в 4,5 раза.

Общий показатель среднемесячной доходности по ГКО в рассматриваемом периоде сложился в размере 17,9 процента, увеличившись за месяц на 0,1 п.п.

**График 2. Динамика объемов спроса, продаж и доходности ГКО**



Объем ГКО в обращении с начала года увеличился до 10,3 млрд сомов (+3,0 процента). При этом наблюдалось снижение доли основных держателей – институциональных инвесторов до 54,8 процента (-4,7 п.п.). Удельный вес коммерческих банков, напротив, увеличился на 4,6 п.п. и сложился в размере 44,9 процента. Удельный вес юридических лиц-резидентов составил 0,4 процента (+0,1 п.п.).

По итогам месяца индекс концентрации первичного рынка ГКО составил 0,33, что указывает на высокий уровень концентрации и соответствует присутствию на рынке трех инвесторов с равными долями.

В рассматриваемом периоде операции с ГКО на вторичном рынке не совершались.

Таблица 1. Структура держателей ГКО по номинальной стоимости

тыс сом

Дата	ВСЕГО	в том числе									
		Коммерческие банки		Институцион. инвесторы		Юрид.лица - резиденты		Юрид.лица - нерезиденты		Физ.лица - резиденты	
		Сумма	Уд.вес	Сумма	Уд.вес	Сумма	Уд.вес	Сумма	Уд.вес	Сумма	Уд.вес
01.05.2015	8 009 150,0	3 612 178,3	45,1	4 390 221,7	54,8	6 700,0	0,1	0,0	0,0	50,0	0,0
01.06.2015	7 977 150,0	3 475 792,3	43,6	4 494 607,7	56,3	6 700,0	0,1	0,0	0,0	50,0	0,0
01.07.2015	7 672 150,0	3 435 898,4	44,8	4 229 501,6	55,1	6 700,0	0,1	0,0	0,0	50,0	0,0
01.08.2015	8 126 150,0	3 685 898,4	45,4	4 433 501,6	54,6	6 700,0	0,1	0,0	0,0	50,0	0,0
01.09.2015	8 663 450,0	3 928 014,9	45,3	4 723 685,1	54,5	11 700,0	0,1	0,0	0,0	50,0	0,0
01.10.2015	9 083 650,0	3 926 017,9	43,2	5 145 882,1	56,6	11 700,0	0,1	0,0	0,0	50,0	0,0
01.11.2015	9 472 140,0	4 062 208,9	42,9	5 399 681,1	57,0	10 200,0	0,1	0,0	0,0	50,0	0,0
01.12.2015	9 824 161,3	4 110 364,2	41,8	5 685 381,1	57,9	28 366,0	0,3	0,0	0,0	50,0	0,0
01.01.2016	10 037 261,3	4 042 364,2	40,3	5 966 481,1	59,4	28 366,0	0,3	0,0	0,0	50,0	0,0
01.02.2016	9 909 750,6	3 870 305,9	39,1	6 011 028,7	60,7	28 366,0	0,3	0,0	0,0	50,0	0,0
01.03.2016	9 906 961,3	3 884 638,0	39,2	5 985 307,3	60,4	36 966,0	0,4	0,0	0,0	50,0	0,0
01.04.2016	9 625 061,3	4 067 738,0	42,3	5 520 307,3	57,4	36 966,0	0,4	0,0	0,0	50,0	0,0
01.05.2016	10 341 061,3	4 641 300,3	44,9	5 662 745,0	54,8	36 966,0	0,4	0,0	0,0	50,0	0,0