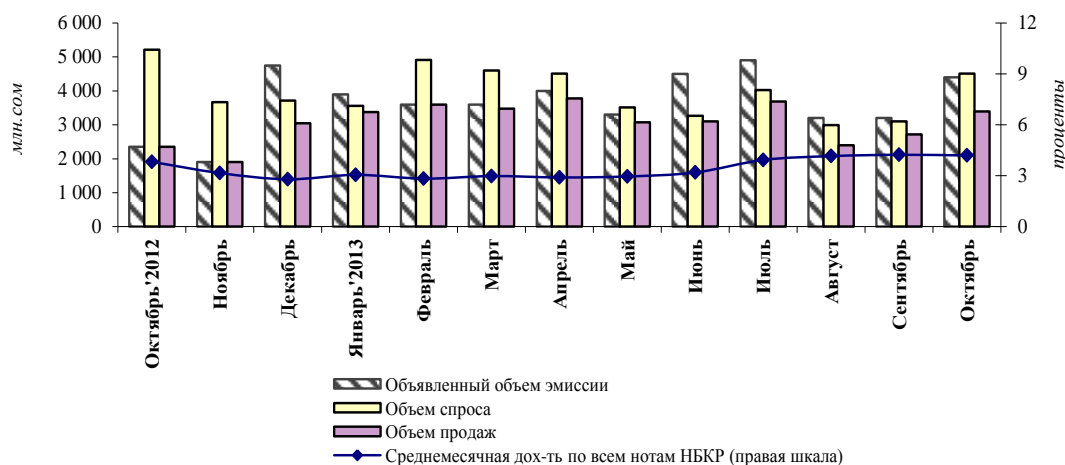


## Ноты НБКР (октябрь 2013 года)

**График 1. Спрос и размещение нот НБКР**

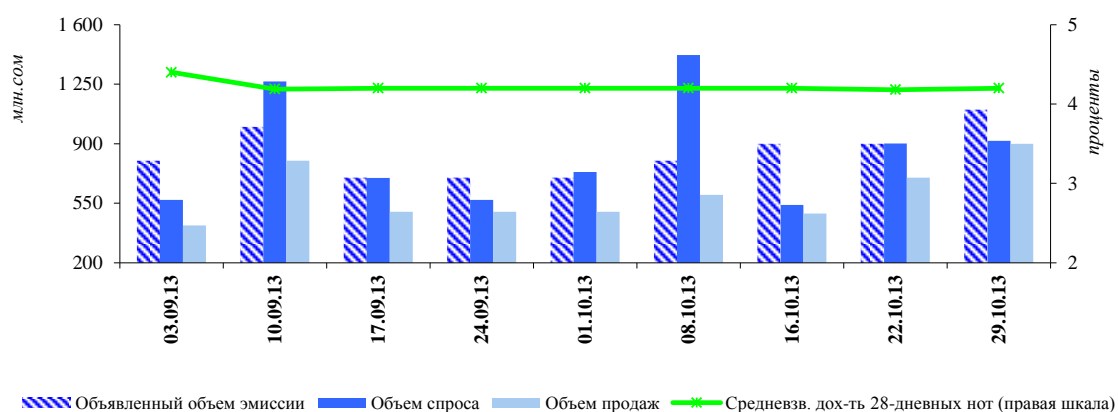


На состоявшихся в октябре пяти аукционах нот НБКР в общей сложности объявленный объем эмиссии составил 4,4 млрд. сомов, что на 37,5 процента выше аналогичного показателя предыдущего месяца.

Среднеаукционный<sup>1</sup> объем спроса в октябре повысился на 16,3 процента и составил 902,8 млн. сомов. В октябре весь объем продаж был представлен 28-дневными нотами, большая часть которых была приобретена тремя коммерческими банками с общей долей в структуре продаж в 98,0 процента. Среднеаукционный объем продаж в рассматриваемом периоде составил 638,0 млн. сомов, увеличившись на 15,0 процента по сравнению с показателем предыдущего месяца. В рассматриваемом периоде спрос на ноты в большинстве из проведенных эмитентом аукционов превышал объемы предложения, которые были повышены в первой декаде октября до 1,4 млрд. сомов за аукцион, в соответствии с целями проводимой Национальным банком денежно-кредитной политики.

Общая средневзвешенная доходность нот НБКР в октябре сохранилась на уровне предыдущего месяца, составив 4,2 процента.

**График 2. Динамика спроса, продаж и доходности нот НБКР**



В рассматриваемом периоде объем нот в обращении повысился на 6,4 процента, сложившись на уровне 2,9 млрд. сомов. Доля коммерческих банков, являющихся одними из основных держателей нот НБКР, повысилась на 2,1 процентного пункта, до 42,5 процента на фоне одновременного снижения удельного веса портфеля юридических лиц-

<sup>1</sup> Данный показатель используется вместо общего объема спроса/предложения за месяц, так как количество аукционов за месяц является непостоянной величиной.

резидентов с 59,6 до 57,5 процента. Доля финансовых юридических лиц резидентов снизилась до 1,4 процента (-5,2 п.п.), а доля нефинансовых юридических лиц резидентов увеличилась на 3,1 п.п., до 56,2 процента. Физические лица, институциональные инвесторы и юридические лица нерезиденты в аукционах участия не принимали.

График 3. Динамика продаж нот НБКР

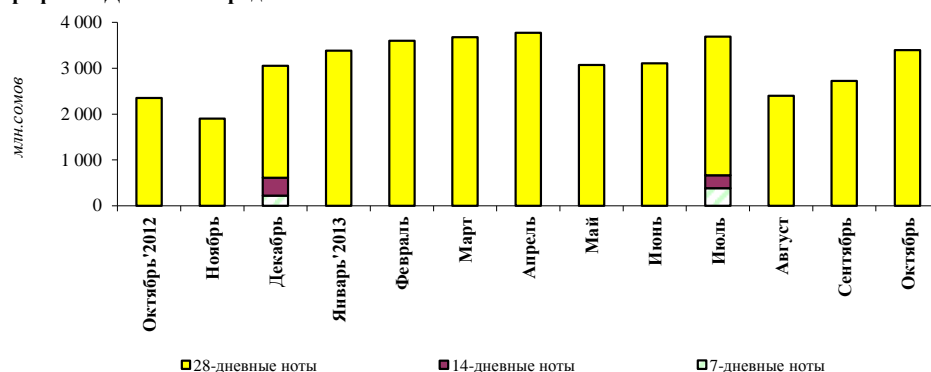


Таблица 1. Структура держателей нот НБКР по номинальной стоимости

млн.сом

Дата	ВСЕГО	В том числе							
		Коммерческие банки		Юрид.лица - резиденты		Физ.лица - резиденты		Институциональные инвесторы	
		Сумма	Уд.вес	Сумма	Уд.вес	Сумма	Уд.вес	Сумма	Уд.вес
01.11.2012	1 900,0	1 689,7	88,9%	146,1	7,7%	1,3	0,1%	62,9	3,3%
01.12.2012	1 900,0	1 640,0	86,3%	139,0	7,3%	-	0,0%	121,0	6,4%
01.01.2013	3 050,0	3 006,4	98,6%	13,5	0,4%	-	0,0%	30,1	1,0%
01.02.2013	3 379,5	3 316,9	98,1%	40,6	1,2%	-	0,0%	22,0	0,7%
01.03.2013	3 600,0	2 562,7	71,2%	1 036,0	28,8%	1,3	0,0%	-	0,0%
01.04.2013	3 673,1	2 019,8	55,0%	1 653,3	45,0%	-	0,0%	-	0,0%
01.05.2013	3 143,0	2 140,5	68,1%	1 002,5	31,9%	-	0,0%	-	0,0%
01.06.2013	3 073,0	1 811,0	58,9%	1 262,0	41,1%	-	0,0%	-	0,0%
01.07.2013	3 105,5	1 836,0	59,1%	1 269,5	40,9%	-	0,0%	-	0,0%
01.08.2013	2 680,6	960,5	35,8%	1 636,1	61,0%	-	0,0%	84,0	3,1%
01.09.2013	2 400,0	370,5	15,4%	2 029,5	84,6%	-	0,0%	-	0,0%
01.10.2013	2 720,0	1 098,6	40,4%	1 621,4	59,6%	-	0,0%	-	0,0%
01.11.2013	2 895,4	1 229,5	42,5%	1 665,9	57,5%	-	0,0%	-	0,0%