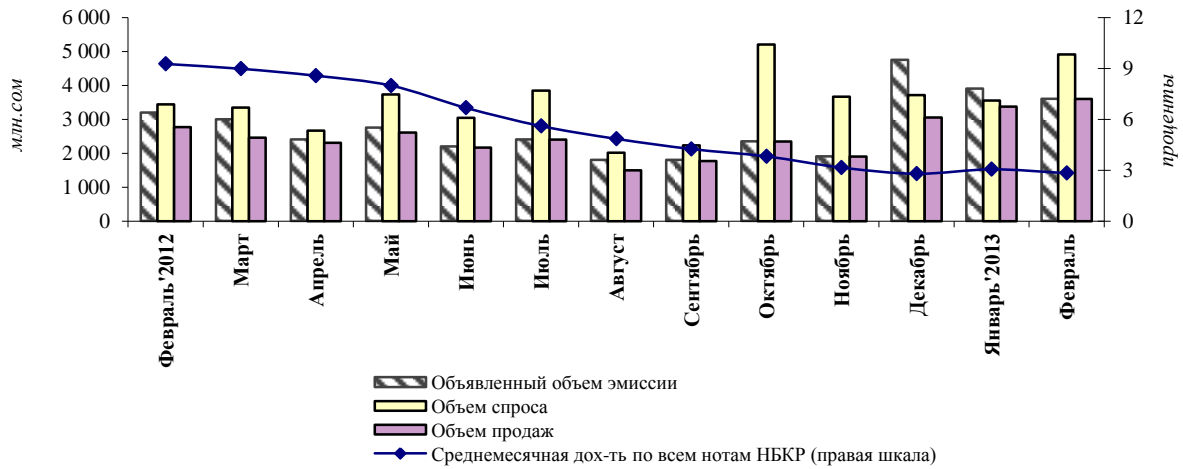


Ноты НБКР (февраль 2013 года)

График 1. Спрос и размещение нот НБКР

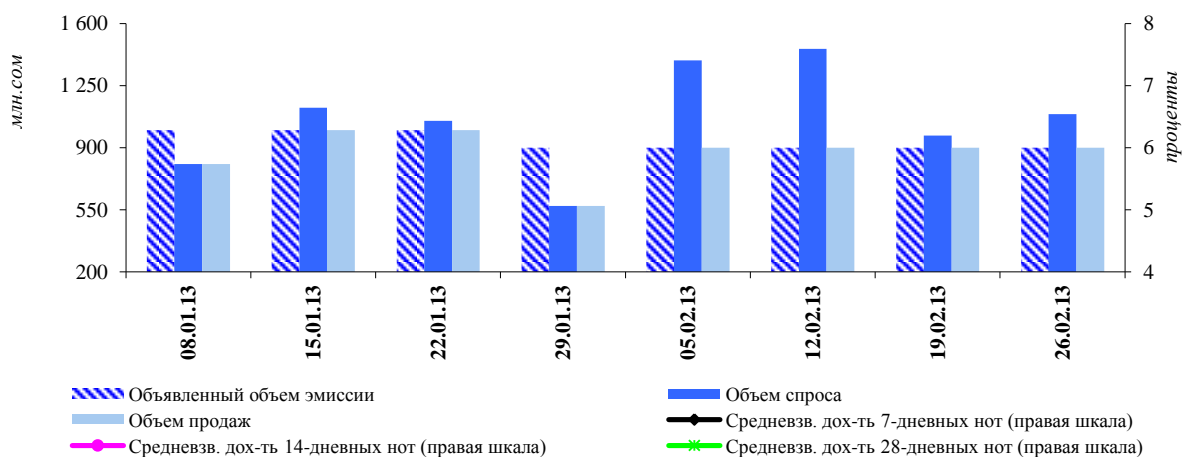


На состоявшихся в феврале четырех аукционах нот НБКР в общей сложности объявленный объем эмиссии составил 3,6 млрд. сомов, что на 7,7 процента ниже аналогичного показателя предыдущего месяца.

Среднеаукционный объем спроса в феврале увеличился на 38,0 процента и составил 1,3 млрд. сомов. В феврале весь объем продаж был представлен 28-дневными нотами, большая часть которых была приобретена тремя коммерческими банками с общей долей в структуре продаж в 93,5 процента. Среднеаукционный¹ объем продаж в феврале составил 900,0 млн. сомов, повысившись на 6,5 процента по сравнению с показателем предыдущего месяца. В рассматриваемом периоде спрос на ноты в большинстве из проведенных эмитентом аукционов превышал объемы предложения, которые также повысились с середины февраля до 1,5 млрд. сомов за аукцион, в рамках проводимой Национальным банком денежно-кредитной политики.

Общая средневзвешенная доходность нот НБКР в феврале понизилась на 0,2 процентного пункта, и составила 2,8 процента.

График 2. Динамика спроса, продаж и доходности нот НБКР



В рассматриваемом периоде объем нот в обращении повысился на 6,5 процента, сложившись на уровне 3,6 млрд. сомов. Доля коммерческих банков, являющихся

¹ Данный показатель используется вместо общего объема спроса/предложения за месяц, так как количество аукционов за месяц является непостоянной величиной.

основными держателями нот НКР, снизилась на 27,0 процентного пункта, до 71,2 процента на фоне одновременного повышения удельного веса портфеля юридических лиц-резидентов с 1,2 до 28,8 процента. Доля институциональных инвесторов понизилась с 0,7 до 0,0 процента. Доля физических лиц-резидентов была незначительной, физические лица-нерезиденты в аукционах участия не принимали.

График 3. Динамика продаж нот НКР

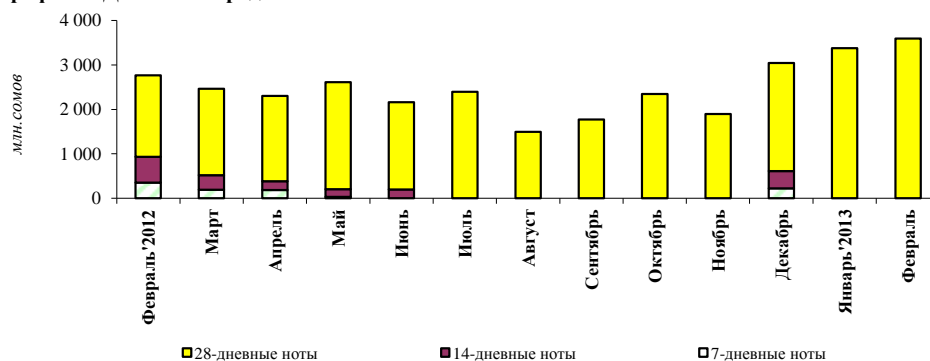


Таблица 1. Структура держателей нот НКР по номинальной стоимости

млн.сом

Дата	ВСЕГО	В том числе							
		Коммерческие банки		Юрид.лица - резиденты		Физ.лица - резиденты		Институциональные инвесторы	
		Сумма	Уд.вес	Сумма	Уд.вес	Сумма	Уд.вес	Сумма	Уд.вес
01.03.2012	2 313,0	1 527,6	66,0%	162,9	7,0%	1,1	0,0%	621,5	26,9%
01.04.2012	2 113,8	1 507,0	71,3%	237,3	11,2%	2,4	0,1%	367,1	17,4%
01.05.2012	2 072,4	1 424,6	68,7%	224,5	10,8%	2,3	0,1%	421,0	20,3%
01.06.2012	2 196,2	1 471,2	67,0%	129,2	5,9%	4,8	0,2%	591,0	26,9%
01.07.2012	2 063,9	1 477,8	71,6%	341,7	16,6%	-	0,0%	244,3	11,8%
01.08.2012	1 950,0	1 646,8	84,5%	171,5	8,8%	2,0	0,1%	129,7	6,7%
01.09.2012	1 494,4	780,3	52,2%	588,9	39,4%	2,0	0,1%	123,2	8,2%
01.10.2012	1 775,4	1 492,2	84,0%	218,4	12,3%	2,0	0,1%	62,8	3,5%
01.11.2012	1 900,0	1 689,7	88,9%	146,1	7,7%	1,3	0,1%	62,9	3,3%
01.12.2012	1 900,0	1 640,0	86,3%	139,0	7,3%	-	0,0%	121,0	6,4%
01.01.2013	3 050,0	3 006,4	98,6%	13,5	0,4%	-	0,0%	30,1	1,0%
01.02.2013	3 379,5	3 316,9	98,1%	40,6	1,2%	-	0,0%	22,0	0,7%
01.03.2013	3 600,0	2 562,7	71,2%	1 036,0	28,8%	1,3	0,0%	-	0,0%