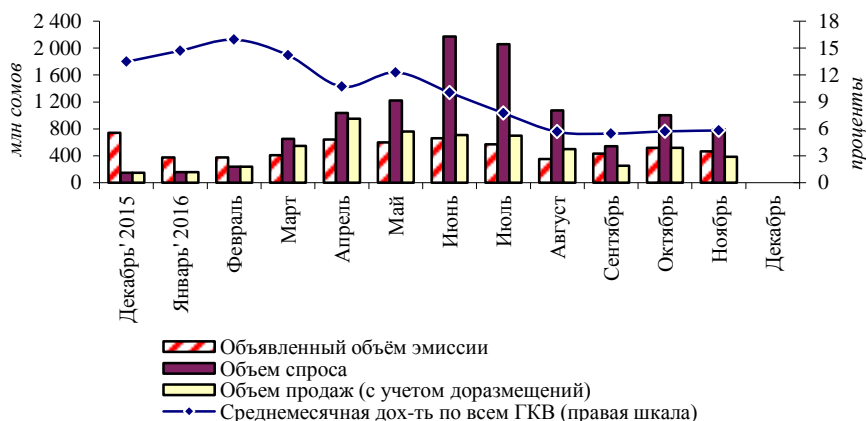


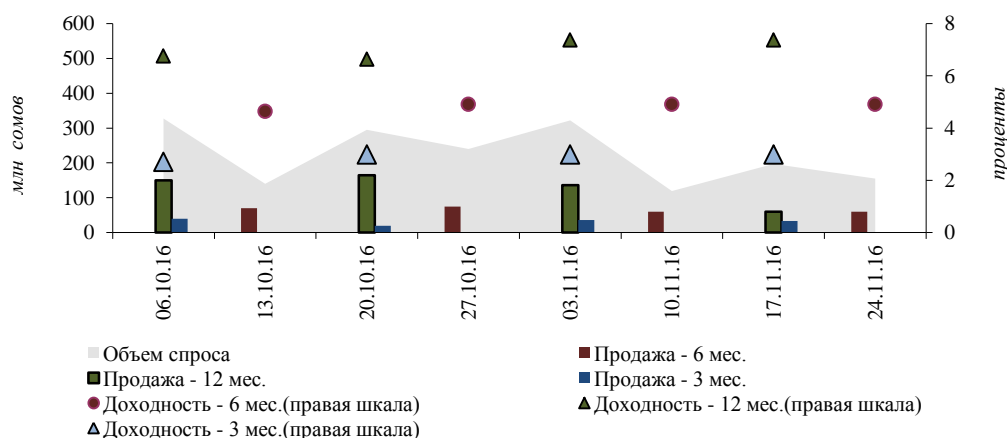
## Рынок государственных казначейских векселей (декабрь 2016 года)

**График 1. Спрос и размещение ГКВ**



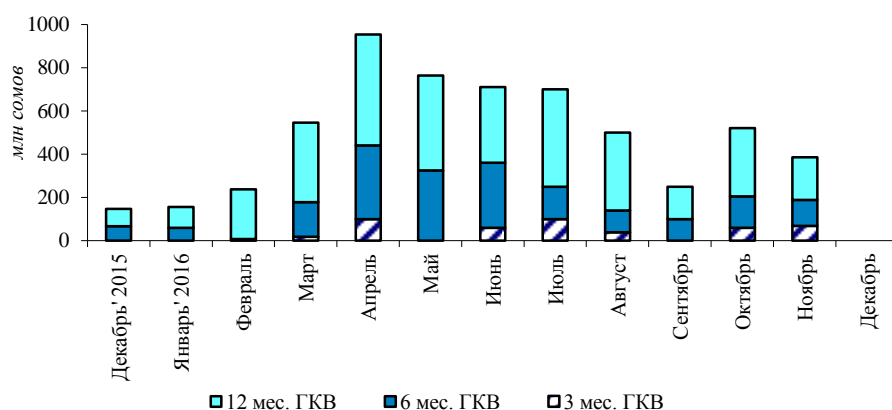
В рассматриваемом периоде аукционы по размещению казначейских векселей на первичном рынке не проводились по причине достижения запланированного уровня размещения бумаг, заложенного в Законе «О Республиканском бюджете Кыргызской Республики».

**График 2. Динамика объемов спроса, продаж и доходности ГКВ**



Величина чистого финансирования дефицита бюджета в рассматриваемом периоде сложилась в размере -260,5 млн сомов. В обзорном периоде Министерством финансов Кыргызской Республики было произведено погашение ранее эмитированных ГКВ на сумму 260,5 млн сомов (-64,8 процента).

**График 3. Динамика объема продаж ГКВ**



В рассматриваемом периоде по сравнению с аналогичным показателем на начало

года, объем ГКВ в обращении увеличился до 4,3 млрд сомов (+28,5 процента): доля основных держателей ГКВ – коммерческих банков увеличилась на 11,4 процентных пункта, до 65,8 процента. Удельный вес институциональных инвесторов составил 33,3 процента (-11,9 п.п.), юридических лиц-резидентов – 0,9 процента (+0,5 п.п.).

Объем операций с ГКВ на вторичном рынке в рассматриваемом периоде составил 13,5 млн сомов.

Таблица 1. Динамика среднемесячной доходности ГКВ

*проценты*

Период	Среднемесячная доходность	По видам срочности		
		3-мес. ГКВ	6-мес. ГКВ	12-мес. ГКВ
Декабрь' 2015	13,5	-	13,2	13,7
Январь'2016	14,7	-	14,0	15,2
Февраль	15,9	5,0	-	16,3
Март	14,2	5,7	12,5	15,1
Апрель	10,7	4,3	10,7	13,7
Май	12,3	-	10,4	13,6
Июнь	10,1	3,2	9,2	12,3
Июль	7,8	2,7	6,4	10,1
Август	5,7	2,2	3,8	7,2
Сентябрь	5,5	-	4,2	6,4
Октябрь	5,7	2,8	4,8	6,7
Ноябрь	5,8	3,0	4,9	7,4
Декабрь	-	-	-	-

"-" все объявленные аукционы были признаны несостоявшимися

Таблица 2. Структура держателей ГКВ по номинальной стоимости

*тыс сом*

Дата	ВСЕГО	В том числе							
		Коммерческие банки		Институцион. инвесторы		Физ.лица - резиденты		Юрид.лица - резиденты	
		Сумма	Уд.вес	Сумма	Уд.вес	Сумма	Уд.вес	Сумма	Уд.вес
01.01.2016	3 353 030,0	1 825 700,7	54,4%	1 513 964,3	45,2%	0,0	0,0%	13 365,0	0,4%
01.02.2016	3 188 300,0	1 692 770,7	53,1%	1 482 164,3	46,5%	0,0	0,0%	13 365,0	0,4%
01.03.2016	3 142 570,0	1 685 144,1	53,6%	1 444 910,9	46,0%	0,0	0,0%	12 515,0	0,4%
01.04.2016	3 504 320,0	2 087 444,1	59,6%	1 404 360,9	40,1%	0,0	0,0%	12 515,0	0,4%
01.05.2016	3 912 250,0	2 417 635,4	61,8%	1 479 554,6	37,8%	0,0	0,0%	15 060,0	0,4%
01.06.2016	4 546 050,0	2 691 604,4	59,2%	1 839 585,6	40,5%	0,0	0,0%	14 860,0	0,3%
01.07.2016	4 669 410,0	2 730 525,0	58,5%	1 914 675,0	41,0%	0,0	0,0%	24 210,0	0,5%
01.08.2016	4 841 910,0	2 966 745,4	61,3%	1 849 194,6	38,2%	0,0	0,0%	25 970,0	0,5%
01.09.2016	4 950 910,0	3 018 660,4	61,0%	1 891 879,6	38,2%	0,0	0,0%	40 370,0	0,8%
01.10.2016	4 818 410,0	2 971 010,4	61,7%	1 802 379,6	37,4%	0,0	0,0%	45 020,0	0,9%
01.11.2016	4 998 910,0	3 176 484,1	63,5%	1 777 405,9	35,6%	0,0	0,0%	45 020,0	0,9%
01.12.2016	4 587 210,0	3 055 547,5	66,6%	1 494 642,5	32,6%	0,0	0,0%	37 020,0	0,8%
01.01.2017	4 307 710,0	2 835 547,5	65,8%	1 435 142,5	33,3%	0,0	0,0%	37 020,0	0,9%