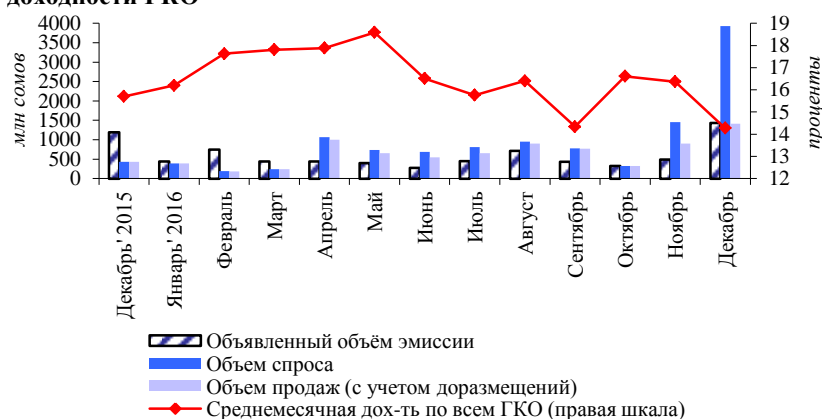


Рынок государственных казначейских облигаций (декабрь 2016 года)

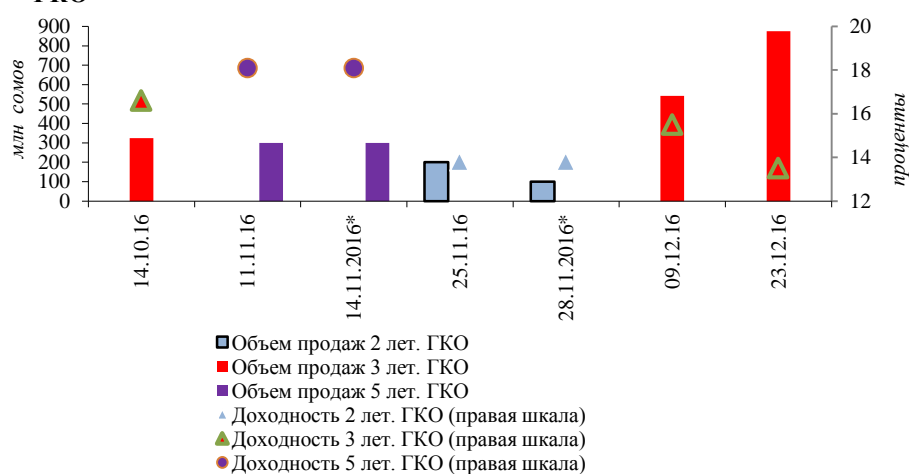
График 1. Динамика объема спроса, предложения и доходности ГКО



В рассматриваемом периоде состоялись два аукциона по размещению казначейских облигаций Министерством финансов Кыргызской Республики. Объем объявленной эмиссии ГКО на аукционах составил 1,4 млрд сомов, увеличившись за месяц в 2,9 раза. Объем спроса составил 3,9 млрд сомов, увеличившись в 2,7 раза за месяц. При этом участниками рынка (с учетом доразмещения) были приобретены только 3-летние ГКО на сумму 1,4 млрд сомов (+57,5 процента).

В обзорном периоде общий показатель среднемесячной доходности по ГКО составил 14,3 процента, снизившись за месяц на 2,1 п.п.

График 2. Динамика объемов спроса, продаж и доходности ГКО



Объем ГКО в обращении составил 13,7 млрд сомов, увеличившись с начала года на 36,5 процента. При этом отмечалось снижение доли основных держателей – коммерческих банков до 36,4 процента (-3,9 п.п.), а удельный вес институциональных инвесторов, напротив, увеличился до 63,0 процента (+3,6 п.п.). Удельный вес юридических лиц-резидентов составил 0,6 процента (+0,3 п.п.).

По итогам месяца индекс концентрации первичного рынка ГКО составил 0,37, что указывает на высокий уровень концентрации и соответствует присутствию на рынке трех инвесторов с равными долями.

Таблица 1. Структура держателей ГКО по номинальной стоимости

тыс сом

Дата	ВСЕГО	в том числе									
		Коммерческие банки		Институцион. инвесторы		Юрид.лица - резиденты		Юрид.лица - нерезиденты		Физ.лица - резиденты	
		Сумма	Уд.вес	Сумма	Уд.вес	Сумма	Уд.вес	Сумма	Уд.вес	Сумма	Уд.вес
01.12.2015	9 824 161,3	4 110 364,2	41,8	5 685 381,1	57,9	28 366,0	0,3	0,0	0,0	50,0	0,0
01.01.2016	10 037 261,3	4 042 364,2	40,3	5 966 481,1	59,4	28 366,0	0,3	0,0	0,0	50,0	0,0
01.02.2016	9 909 750,6	3 870 305,9	39,1	6 011 028,7	60,7	28 366,0	0,3	0,0	0,0	50,0	0,0
01.03.2016	9 906 961,3	3 884 638,0	39,2	5 985 307,3	60,4	36 966,0	0,4	0,0	0,0	50,0	0,0
01.04.2016	9 625 061,3	4 067 738,0	42,3	5 520 307,3	57,4	36 966,0	0,4	0,0	0,0	50,0	0,0
01.05.2016	10 341 061,3	4 641 300,3	44,9	5 662 745,0	54,8	36 966,0	0,4	0,0	0,0	50,0	0,0
01.06.2016	10 412 061,3	4 544 485,4	43,6	5 826 559,9	56,0	40 966,0	0,4	0,0	0,0	50,0	0,0
01.07.2016	10 558 061,3	4 590 605,3	43,5	5 926 440,0	56,1	40 966,0	0,4	0,0	0,0	50,0	0,0
01.08.2016	11 003 061,3	4 558 692,2	41,4	6 404 353,1	58,2	39 966,0	0,4	0,0	0,0	50,0	0,0
01.09.2016	11 288 061,3	4 360 364,9	38,6	6 884 533,4	61,0	43 113,0	0,4	0,0	0,0	50,0	0,0
01.10.2016	11 563 561,3	4 422 089,3	38,2	7 095 809,0	61,4	45 613,0	0,4	0,0	0,0	50,0	0,0
01.11.2016	11 646 061,3	4 537 941,4	39,0	7 062 456,9	60,6	45 613,0	0,4	0,0	0,0	50,0	0,0
01.12.2016	12 417 661,3	4 747 209,6	38,2	7 584 588,7	61,1	85 813,0	0,7	0,0	0,0	50,0	0,0
01.01.2017	13 698 111,3	4 983 163,1	36,4	8 629 085,2	63,0	85 813,0	0,6	0,0	0,0	50,0	0,0