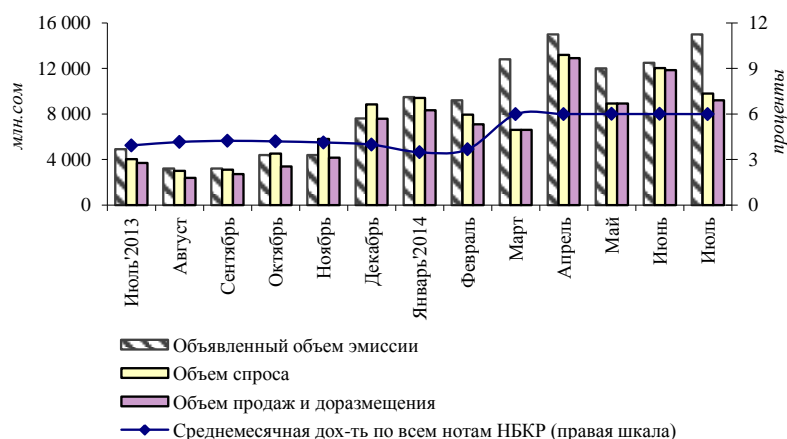


Ноты НБКР (июль 2014 года)

График 1. Спрос и размещение нот НБКР

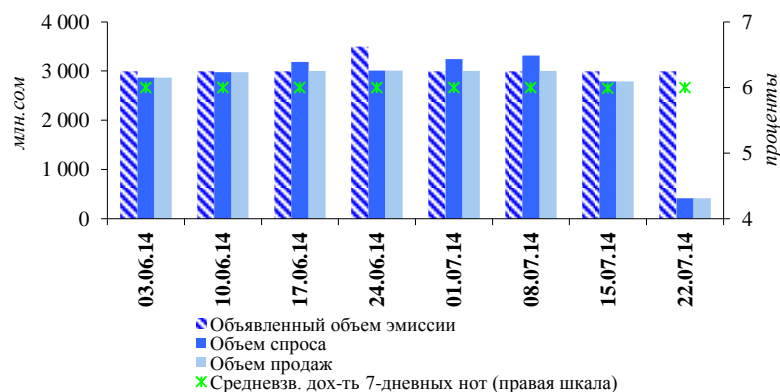


В рассматриваемом периоде Национальным банком КР было проведено четыре аукциона, общий объем объявленной эмиссии, на которых составил 15,0 млрд. сомов, что на 20,0 процента выше аналогичного показателя предыдущего месяца.

Среднеаукционный¹ объем спроса проведенных аукционов снизился на 18,7 процента и составил 2,4 млрд. сомов. В соответствии с проводимой НБКР денежно-кредитной политикой, в рассматриваемом периоде объем продаж был представлен только 7-дневными нотами. На конец июля весь объем нот был полностью погашен. Таким образом, среднеаукционный объем продаж в рассматриваемом периоде составил 2,3 млрд. сомов, снизившись на 22,3 процента по сравнению с показателем за предыдущий месяц.

Средневзвешенная доходность нот НБКР в рассматриваемом периоде сохранилась на уровне предыдущего месяца, составив 6,0 процента.

График 2. Динамика спроса, продаж и доходности нот НБКР



¹ Данный показатель используется вместо общего объема спроса/предложения за месяц, так как количество аукционов за месяц является непостоянной величиной.

График 3. Динамика продаж нот НКР

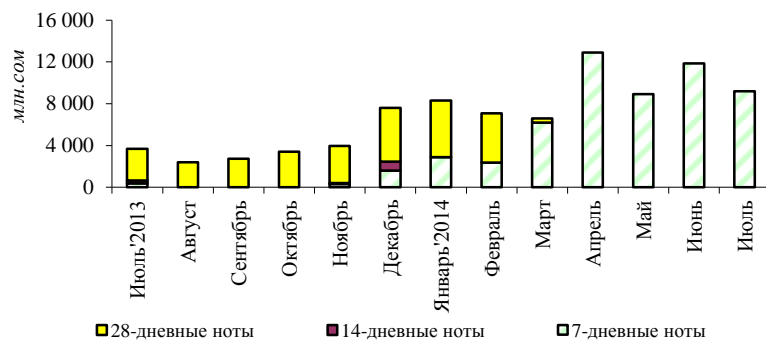


Таблица 1. Структура держателей нот НКР по номинальной стоимости

млн.сом

Дата	ВСЕГО	В том числе							
		Коммерческие банки		Юрид.лица - резиденты		Физ.лица - резиденты		Институциональные инвесторы	
		Сумма	Уд.вес	Сумма	Уд.вес	Сумма	Уд.вес	Сумма	Уд.вес
01.08.2013	2 680,6	960,5	35,8%	1 636,1	61,0%	-	0,0%	84,0	3,1%
01.09.2013	2 400,0	370,5	15,4%	2 029,5	84,6%	-	0,0%	-	0,0%
01.10.2013	2 720,0	1 098,6	40,4%	1 621,4	59,6%	-	0,0%	-	0,0%
01.11.2013	2 895,4	1 229,5	42,5%	1 665,9	57,5%	-	0,0%	-	0,0%
01.12.2013	3 959,0	2 152,6	54,4%	1 806,4	45,6%	-	0,0%	-	0,0%
01.01.2014	6 645,0	3 892,2	58,6%	2 730,7	41,1%	1,0	0,0%	21,1	0,3%
01.02.2014	6 240,5	4 838,1	77,5%	1 384,9	22,2%	-	0,0%	17,5	0,3%
01.03.2014	5 233,1	3 310,4	63,3%	1 917,6	36,6%	-	0,0%	5,0	0,1%
01.04.2014	3 080,1	539,0	17,5%	2 541,1	82,5%	-	0,0%	-	0,0%
01.05.2014	1 548,0	341,0	22,0%	1 207,0	78,0%	-	0,0%	-	0,0%
01.06.2014	2 703,9	1 103,0	40,8%	1 600,9	59,2%	-	0,0%	-	0,0%
01.07.2014	3 011,7	1 384,0	46,0%	1 607,0	53,4%	-	0,0%	-	0,0%
01.08.2014	-	-	-	-	-	-	-	-	-