

## Ноты НБКР (март 2017 года)

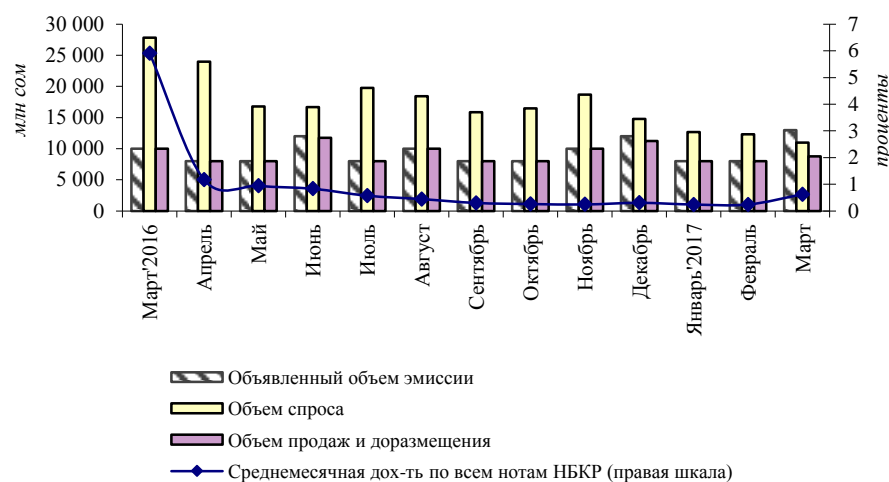
В рассматриваемом периоде Национальным банком Кыргызской Республики было проведено четыре аукциона по размещению нот, общий объем объявленной эмиссии, на которых, составил 13,0 млрд сомов, увеличившись по сравнению с аналогичным показателем за предыдущий месяц на 62,5 процента.

Среднеаукционный<sup>1</sup> объем спроса проведенных аукционов сложился в размере 2,8 млрд сомов, снизившись за месяц на 10,6 процента. В соответствии с проводимой Национальным банком Кыргызской Республики денежно-кредитной политикой, в отчетном периоде объем продаж был представлен 7 и 28-дневными нотами, общая сумма размещения которых составила 8,8 млрд сомов (+9,4 процента).

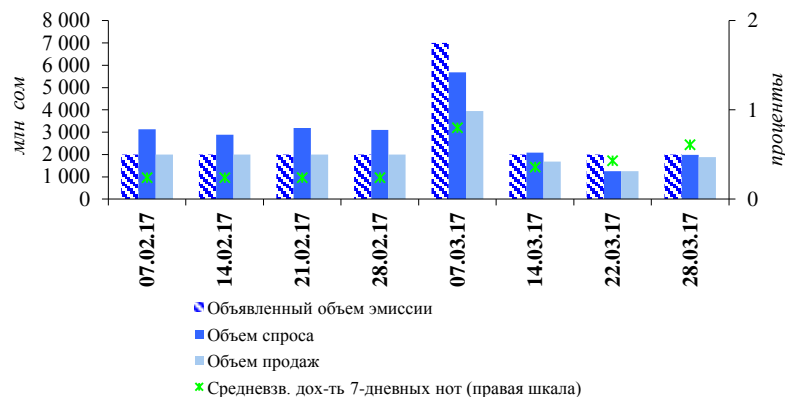
На конец рассматриваемого периода объем нот в обращении составил 4,3 млрд сомов, снизившись с начала года на 18,4 процента. Держателями нот Национального банка Кыргызской Республики являлись коммерческие банки с долей в 100,0 процента (+1,9 п.п). Среднеаукционный объем продаж в обзорном периоде составил 2,2 млрд сомов, увеличившись за месяц на 9,4 процента.

Таким образом, средневзвешенная доходность нот Национального банка Кыргызской Республики в рассматриваемом периоде составила 0,6 процента, увеличившись за месяц на 0,4 процента.

**График 1. Спрос и размещение нот НБКР**

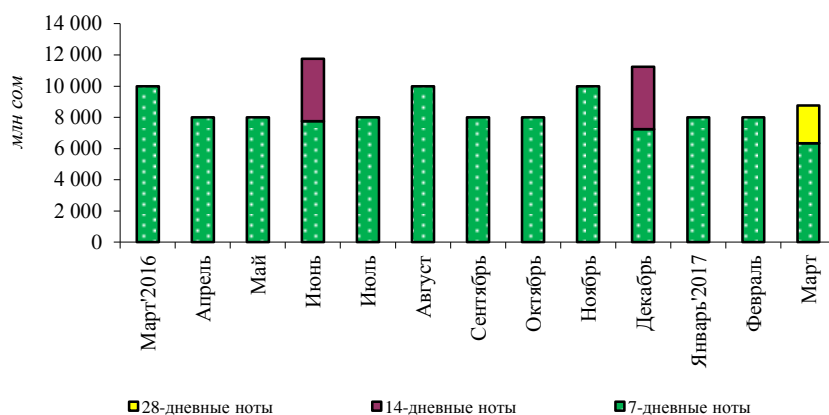


**График 2. Динамика спроса, продаж и доходности нот НБКР**



<sup>1</sup> Данный показатель используется вместо общего объема спроса/предложения за месяц, так как количество аукционов за месяц является непостоянной величиной.

**График 3. Динамика продаж нот НКР**



**Таблица 1. Структура держателей нот НКР по номинальной стоимости**

MLN SOM

| Дата       | ВСЕГО   | В том числе        |        |                       |        |                      |        |                             |        |
|------------|---------|--------------------|--------|-----------------------|--------|----------------------|--------|-----------------------------|--------|
|            |         | Коммерческие банки |        | Юрид.лица - резиденты |        | Физ.лица - резиденты |        | Институциональные инвесторы |        |
|            |         | Сумма              | Уд.вес | Сумма                 | Уд.вес | Сумма                | Уд.вес | Сумма                       | Уд.вес |
| 01.04.2016 | 2 000,0 | 2 000,0            | 100,0% | 0,0                   | 0,0%   | 0,0                  | 0,0%   | 0,0                         | 0,0%   |
| 01.05.2016 | 2 000,0 | 1 999,9            | 100,0% | 0,0                   | 0,0%   | 0,0                  | 0,0%   | 0,0                         | 0,0%   |
| 01.06.2016 | 2 000,0 | 1 976,4            | 98,8%  | 23,6                  | 1,2%   | 0,0                  | 0,0%   | 0,0                         | 0,0%   |
| 01.07.2016 | 5 986,0 | 5 979,0            | 99,9%  | 7,0                   | 0,1%   | 0,0                  | 0,0%   | 0,0                         | 0,0%   |
| 01.08.2016 | 2 000,0 | 2 000,0            | 100,0% | 0,0                   | 0,0%   | 0,0                  | 0,0%   | 0,0                         | 0,0%   |
| 01.09.2016 | 2 000,0 | 2 000,0            | 100,0% | 0,0                   | 0,0%   | 0,0                  | 0,0%   | 0,0                         | 0,0%   |
| 01.10.2016 | 2 000,0 | 2 000,0            | 100,0% | 0,0                   | 0,0%   | 0,0                  | 0,0%   | 0,0                         | 0,0%   |
| 01.11.2016 | 2 000,0 | 1 976,6            | 98,8%  | 23,4                  | 1,2%   | 0,0                  | 0,0%   | 0,0                         | 0,0%   |
| 01.12.2016 | 2 000,0 | 1 986,2            | 99,3%  | 13,8                  | 0,7%   | 0,0                  | 0,0%   | 0,0                         | 0,0%   |
| 01.01.2017 | 5 244,0 | 5 142,4            | 98,1%  | 0,0                   | 0,0%   | 0,0                  | 0,0%   | 101,6                       | 1,9%   |
| 01.02.2017 | 2 000,0 | 2 000,0            | 100,0% | 0,0                   | 0,0%   | 0,0                  | 0,0%   | 0,0                         | 0,0%   |
| 01.03.2017 | 2 000,0 | 2 000,0            | 100,0% | 0,0                   | 0,0%   | 0,0                  | 0,0%   | 0,0                         | 0,0%   |
| 01.04.2017 | 4 280,0 | 4 280,0            | 100,0% | 0,0                   | 0,0%   | 0,0                  | 0,0%   | 0,0                         | 0,0%   |