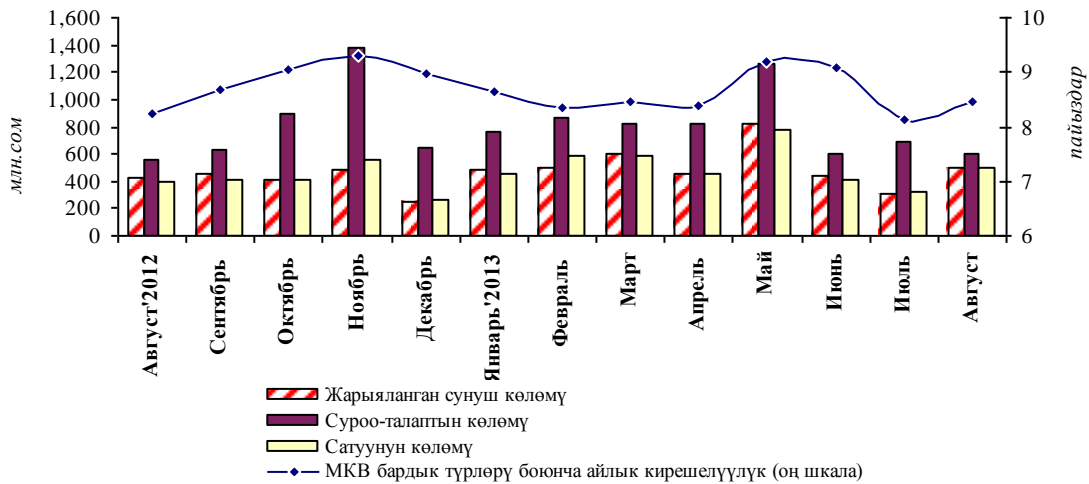


Мамлекеттик казына векселдеринин рыногу (2013-жылдын август айы)

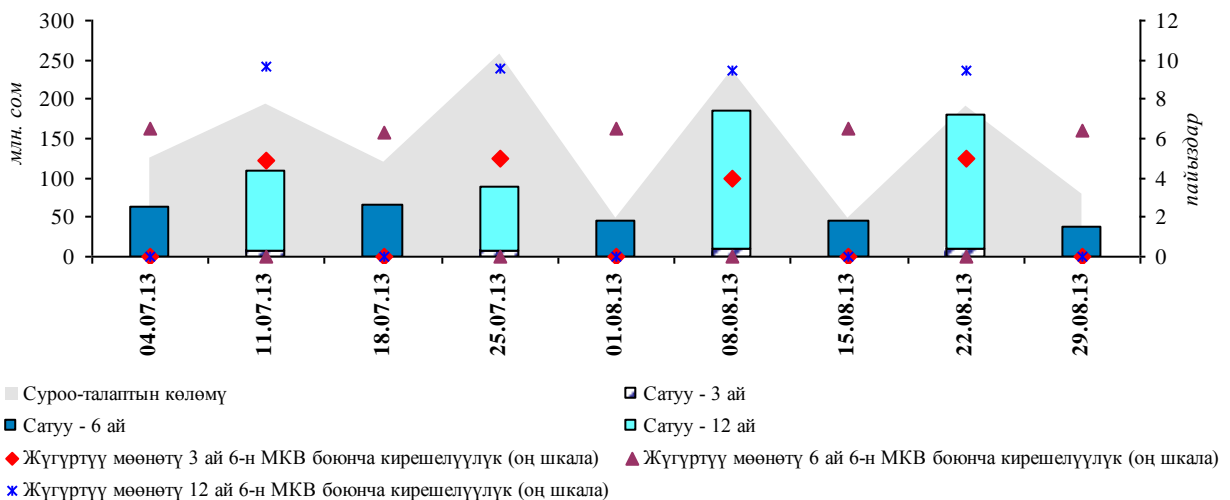
1-график. МКВга суроо-талап жана аларды жайгаштыруулар



Август айында Финансы министрлиги тарабынан мамлекеттик казына векселдерине (мындан ары - МКВ) карата сунуштун жалпы көлөмү 503,0 млн. сомду түзүү менен 63,8 пайызга көбөйгөн.

Коммерциялык банктардын жигердүүлүгүнүн төмөндөшү алкагында, суроо-талаптын көлөмү 13,1 пайызга, 602,6 млн. сомго чейин төмөндөгөн. Бирок сатуунун жалпы көлөмү 52,2 пайызга көбөйүү менен 497,9 млн. сомду түзгөн. Алсак, жүгүртүү мөөнөтү 3 айлык МКВлардын сатуу көлөмү 25,0 пайызга, 20,0 млн. сомго чейин, 6 айлык МКВлардын – 3,1 пайызга, 133,0 млн. сомго чейин жана 12 айлык МКВлардын - 89,3 пайызга, 344,9 млн. сомго чейин көбөйгөн. МКВлардын бардык түрлөрү боюнча орточо алынган кирешелүүлүктүн жалпы көрсөткүчү бир ай ичинде 0,3 п.п. көбөйүү менен 8,4 пайыз өлчөмүндө түптөлгөн. Кароого алынып жаткан мезгил ичинде 3 айлык баалуу кагаздардын кирешелүүлүгү 4,5 пайызды (-0,5 п.п.), 6 айлык баалуу кагаздардын – 6,5 пайызды (+0,1 п.п.) жана 12 айлык баалуу кагаздардын – 9,4 пайызды (-0,2 п.п.) түзгөн.

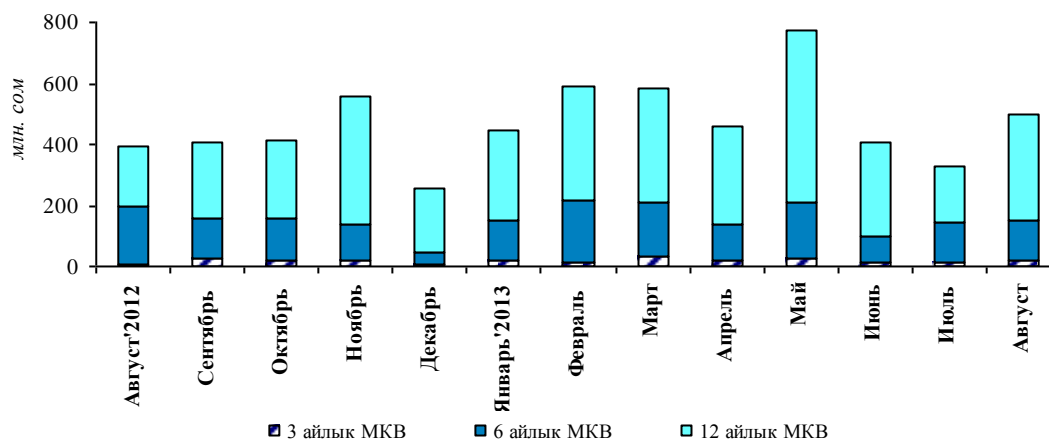
2-график. МКВ аукциондорунун колумунун жана кирешелуугунун динамикасы



Кароого алынып жаткан мезгил ичинде суроо-талаптын орточо аукциондук¹ көлөмү өткөн айдын көрсөткүчүнө салыштырганда 30,5 пайызга төмөндөө менен 120,5 млн. сомду түзгөн, ал эми сатуунун орточо аукциондук көлөмү 21,7 пайызга, 99,6 млн. сомго чейин көбөйгөн.

Ай ичинде бюджет тартыштыгын таза каржылоо өлчөмү 67,9 млн. сом өлчөмүндө түптөлгөн. Кароого алынып жаткан мезгил ичинде Финансы министрлиги тарабынан мурда эмитирленген МКВлардын 357,8 млн. сом суммасында (-10,7 пайызда) орду жабылган. Ушуга байланыштуу жыл башынан тартып айкын наркы боюнча сатуунун чогуу алгандагы көлөмүнө карата таза каржылоонун суммардык мааниси катары эсептелинген МКВлар рыногунун натыйжалуулугу 19,0 пайызды түзгөн.

3-график. МКВларды сатуу көлөмүнүн динамикасы



Август айында жүгүртүүдөгү МКВлардын көлөмү өткөн айдагыга салыштырганда 4,8 млрд. сомго чейин (+1,6 пайызга) көбөйгөн: мындай км өсүш институционалдык инвесторлордун (+15,9 пайыз) жана юридикалык жактар-резиденттеринин портфелдерине (+4,7 пайызга) таасирин тийгизген. Коммерциялык банктардын МКВлар портфели тескеринче (-1,3 пайызга) төмөндөгөн, ал эми жеке адамдардын – мурдагы эле деңгээлде калган. МКВларга ээлик кылуучулардын түзүмүндө институционалдык инвесторлордун салыштырма салмагы 13,9 пайызга (+1,7 п.п.) чейин, юридикалык жактар-резиденттеринин - 13,9 пайызга (+0,4 п.п.) чейин көбөйгөн. Коммерциялык банктардын үлүшү 72,1 пайызга (-2,1 п.п.) чейин төмөндөгөн, жеке адамдар резиденттеринин үлүшү, өзгөрбөстөн 0,1 пайыздык деңгээлде калган. Кароого алынып жаткан мезгил ичинде жеке адамдар жана юридикалык-жактар резидент эместер аталган баалуу кагаздарды сатып алган эмес.

Кароого алынып жаткан мезгил ичинде МКВлардын экинчилик рыногунда операциялар жүргүзүлгөн эмес.

¹ Ай ичинде аукциондордун саны туруктуу эмес болгондуктан, бул көрсөткүч ай ичинде суроо-талаптын/сунуштун жалпы көлөмүнүн ордуна колдонулат.

1-таблица. МКВ орточо айлык кирешелүүлүгүнүн динамика

%

Мезгил аралагы	Орточо салмактан ып алынган	Мөөнөттүүлүктүн түрү боюнча		
		3 ай МКВ	6 ай МКВ	12 ай МКВ
Август'2012	8.2	6.0	7.1	9.4
Сентябрь	8.7	5.5	7.0	9.9
Октябрь	9.0	6.1	7.2	10.2
Ноябрь	9.3	5.7	7.0	10.1
Декабрь	9.0	5.2	6.8	9.5
Январь '2013	8.6	5.6	6.7	9.7
Февраль	8.4	5.3	6.5	9.5
Март	8.4	5.3	6.8	9.5
Апрель	8.4	5.0	6.1	9.5
Май	9.2	5.0	6.5	10.2
Июнь	9.1	5.1	6.5	10.0
Июль	8.1	4.9	6.4	9.6
Август	8.4	4.5	6.5	9.4

"-" жарыяланган аукциондордун баары өткөрүлбөгөн катары таанылды

2-таблица. МКВ кармоочулардын номиналдык нарк боюнча түзүмү

миң сом

Датасы	Бардыгы болуп	Анын ичинде									
		Комм. банктар		Институт. инвестор.		Резидент жеке адамдар		Резидент юридик. жактар		Резидент эмес адамдар	
		Сумма	Салыш. салмак	Сумма	Салыш. салмак	Сумма	Салыш. салмак	Сумма	Салыш. салмак	Сумма	Салыш. салмак
01.09.12	3,850,475.0	3,156,830.1	82.0%	631,022.4	16.4%	8,565.8	0.2%	52,976.7	1.4%	1,080.0	0.03%
01.10.12	3,783,180.0	3,104,572.8	82.1%	610,877.4	16.1%	7,601.3	0.2%	59,048.5	1.6%	1,080.0	0.03%
01.11.12	3,824,430.0	3,136,291.6	82.0%	636,080.9	16.6%	5,034.0	0.1%	45,943.5	1.2%	1,080.0	0.03%
01.12.12	4,056,400.0	3,380,671.7	83.3%	616,562.8	15.2%	7,139.0	0.2%	50,946.5	1.3%	1,080.0	0.03%
01.01.13	4,099,690.0	3,406,475.2	83.1%	638,306.1	15.6%	7,119.0	0.2%	46,709.7	1.1%	1,080.0	0.03%
01.02.13	4,201,340.0	3,539,406.2	84.2%	609,356.1	14.5%	4,788.0	0.1%	46,709.7	1.1%	1,080.0	0.03%
01.03.13	4,371,370.0	3,641,839.9	83.3%	571,776.1	13.1%	5,289.0	0.1%	151,385.0	3.5%	1,080.0	0.02%
01.04.13	4,562,700.0	3,614,332.9	79.2%	588,790.7	12.9%	5,289.0	0.1%	353,207.4	7.7%	1,080.0	0.02%
01.05.13	4,501,700.0	3,454,972.8	76.7%	620,290.7	13.8%	5,106.2	0.1%	420,250.3	9.3%	1,080.0	0.02%
01.06.13	4,578,520.0	3,358,623.7	73.4%	523,396.4	11.4%	3,121.2	0.1%	693,378.7	15.1%	0.0	0.00%
01.07.13	4,765,570.0	3,471,615.4	72.8%	575,694.8	12.1%	3,121.2	0.1%	715,138.6	15.0%	0.0	0.00%
01.08.13	4,768,320.0	3,539,517.5	74.2%	583,276.8	12.2%	2,945.2	0.1%	642,580.5	13.5%	0.0	0.00%
01.09.13	4,846,990.0	3,495,177.5	72.1%	675,776.8	13.9%	2,945.2	0.1%	673,090.5	13.9%	0.0	0.00%