

Улуттук банктын ноталары (2017-жылдын март айы)

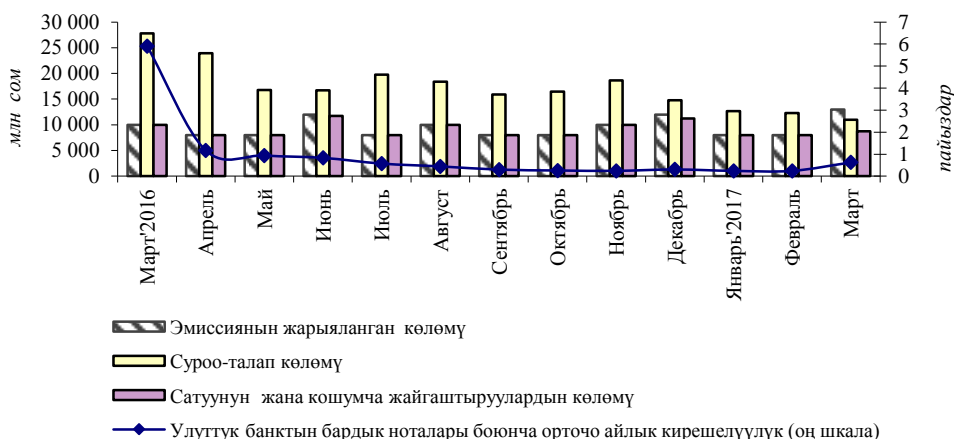
Кароого алынып жаткан мезгил ичинде Кыргыз Республикасынын Улуттук банкы тарабынан ноталарды жайгаштыруу боюнча төрт аукцион өткөрүлгөн, анда жарыяланган эмиссиянын жалпы көлөмү өткөн айдын тиешелүү көрсөткүчүнө салыштырмалуу 62,5 пайызга көбөйүү менен 13,0 млрд сомду түзгөн.

Өткөрүлгөн аукциондордогу суроо-талаптын орточо аукциондук көлөмү¹ ай ичинде 10,6 пайызга төмөндөө менен 2,8 млрд сом өлчөмүндө түптөлгөн. Улуттук банк тарабынан жүргүзүлгөн акча-кредит саясатына ылайык, отчеттук мезгил ичинде сатуу көлөмү 7 жана 28 күндүк ноталар менен гана сунушталган, анда жайгаштыруунун жалпы суммасы 8,8 млрд сомду (+9,4 пайызды) түзгөн.

Кароого алынып жаткан мезгилдин акырына карата жүгүртүүдөгү ноталар көлөмү жыл башынан тартып 18,4 пайызга төмөндөө менен 4,3 млрд сомду түзгөн. Улуттук банктын ноталарына негизги ээлик кылуучулардан болуп 100,0 пайыздык үлүшү (+1,9 п.п.) менен коммерциялык банктар саналган. Байкоого алынып жаткан мезгил ичинде сатуунун орточо аукциондук көлөмү ай ичинде 9,4 пайызга көбөйүү менен 2,2 млрд сомду түзгөн.

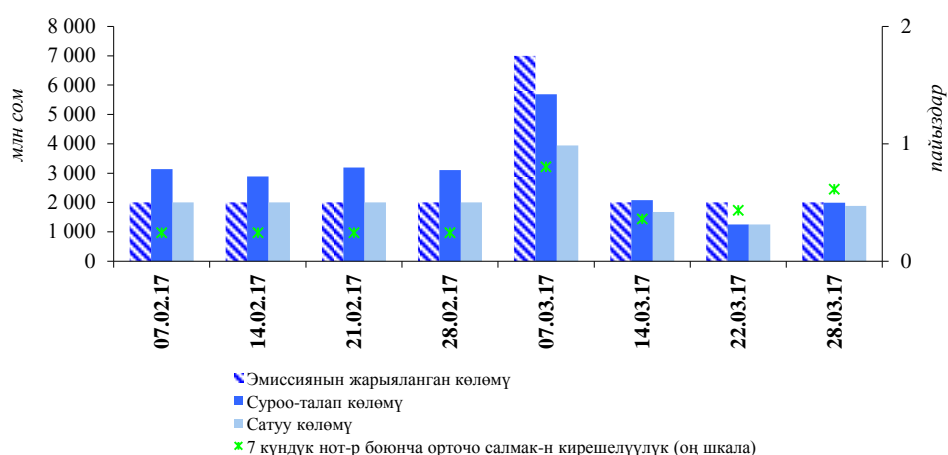
Ошентип, кароого алынып жаткан мезгил ичинде Улуттук банктын ноталарынын орточо алынган кирешелүүлүгү ай ичинде 0,4 пайызга көбөйүү менен 0,6 пайызды түзгөн.

1-график. Улуттук банктын ноталарына суроо-талап жана аларды жайгаштыруу

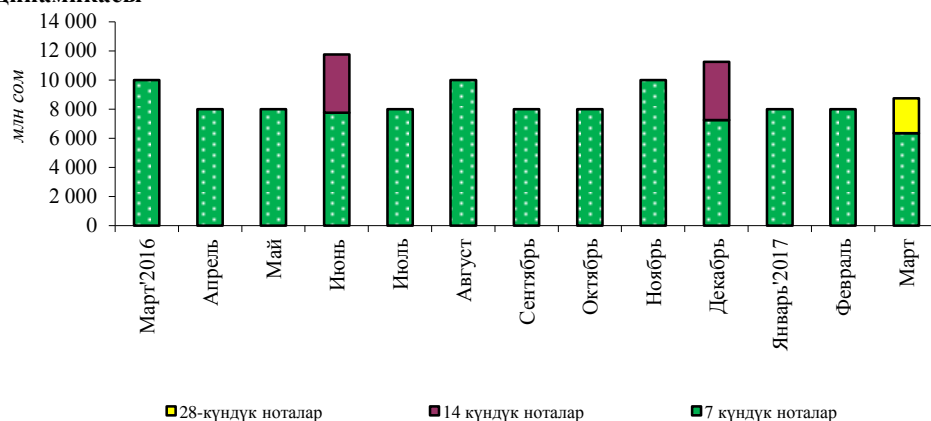


¹ Ай ичинде аукциондордун саны туруктуу болбогондуктан, бул көрсөткүч ай ичиндеги суроо-талаптын/сунуштун жалпы көлөмүнүн ордуна колдонулат.

2-график. Улуттук банктын ноталары боюнча суроо-талаптын, сатуунун жана кирешелүүктүн динамикасы



3-график. Улуттук банктын ноталары боюнча сатуунун динамикасы



+

1-таблица. Номиналдык нарк Улуттук банктын ноталарына ээлик кылуучулардын түзүмү

МЛН СОМ

Датасы	Бардыгы болуп	Анын ичинде							
		Ком. банктар		Юридикалык жактар - резиденттер		Жеке адамдар - резиденттер		Институцион. инвесторлор	
		Сумма	Салыш. салмак	Сумма	Салыш. салмак	Сумма	Салыш. салмак	Сумма	Салыш. салмак
01.04.2016	2 000,0	2 000,0	100,0%	0,0	0,0%	0,0	0,0%	0,0	0,0%
01.05.2016	2 000,0	1 999,9	100,0%	0,0	0,0%	0,0	0,0%	0,0	0,0%
01.06.2016	2 000,0	1 976,4	98,8%	23,6	1,2%	0,0	0,0%	0,0	0,0%
01.07.2016	5 986,0	5 979,0	99,9%	7,0	0,1%	0,0	0,0%	0,0	0,0%
01.08.2016	2 000,0	2 000,0	100,0%	0,0	0,0%	0,0	0,0%	0,0	0,0%
01.09.2016	2 000,0	2 000,0	100,0%	0,0	0,0%	0,0	0,0%	0,0	0,0%
01.10.2016	2 000,0	2 000,0	100,0%	0,0	0,0%	0,0	0,0%	0,0	0,0%
01.11.2016	2 000,0	1 976,6	98,8%	23,4	1,2%	0,0	0,0%	0,0	0,0%
01.12.2016	2 000,0	1 986,2	99,3%	13,8	0,7%	0,0	0,0%	0,0	0,0%
01.01.2017	5 244,0	5 142,4	98,1%	0,0	0,0%	0,0	0,0%	101,6	1,9%
01.02.2017	2 000,0	2 000,0	100,0%	0,0	0,0%	0,0	0,0%	0,0	0,0%
01.03.2017	2 000,0	2 000,0	100,0%	0,0	0,0%	0,0	0,0%	0,0	0,0%
01.04.2017	4 280,0	4 280,0	100,0%	0,0	0,0%	0,0	0,0%	0,0	0,0%