

## Рынок государственных казначейских облигаций

(май 2017 года)

В рассматриваемом периоде Министерством финансов Кыргызской Республики было проведено два аукциона и два дополнительных размещения казначейских облигаций.

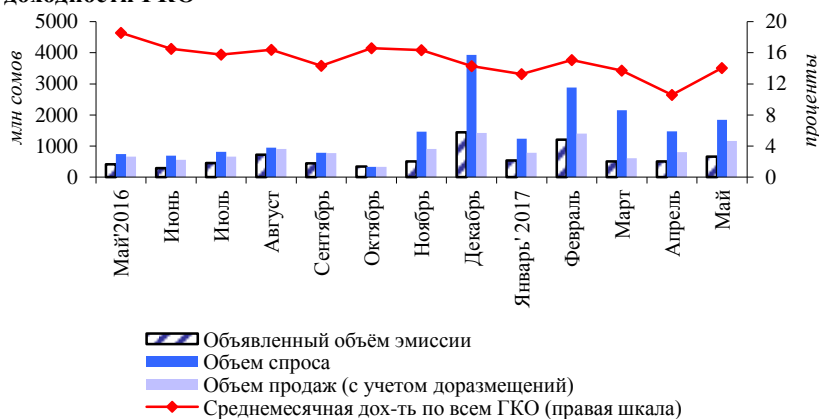
Объем объявленной эмиссии ГКО на аукционах составил 660,0 млн сомов, повысившись за месяц на 32,0 процента. Спрос, как и прежде, был на высоком уровне, составив 1,8 млрд сомов (+25,1 процента). При этом участниками рынка были приобретены 2 и 7-летние ГКО на сумму 1,2 млрд сомов (+45,0 процента).

В отчетном периоде общий показатель среднемесячной доходности по ГКО составил 14,0 процента, повысившись за месяц на 3,5 п.п.

Объем ГКО в обращении составил 17,0 млрд сомов, увеличившись с начала года на 24,1 процента. При этом отмечалось снижение доли основных держателей – институциональных инвесторов до 58,0 процента (-5,0 п.п.), а удельный вес коммерческих банков, напротив, увеличился до 41,3 процента (+4,9 п.п.). Удельный вес юридических лиц-резидентов составил 0,7 процента, увеличившись по сравнению с показателем на начало года на 0,1 п.п.

По итогам месяца индекс концентрации первичного рынка ГКО составил 0,30, что указывает на высокий уровень концентрации и соответствует присутствию на рынке трех основных инвесторов.

**График 1. Динамика объема спроса, предложения и доходности ГКО**



**График 2. Динамика объемов спроса, продаж и доходности ГКО**

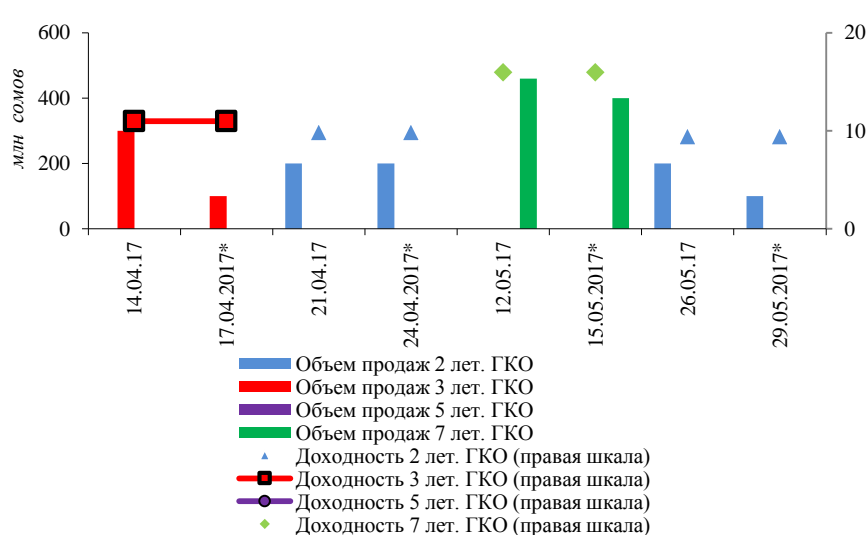


Таблица 1. Структура держателей ГКО по номинальной стоимости

тыс сом

Дата	ВСЕГО	в том числе							
		Коммерческие банки		Институцион. инвесторы		Юрид.лица - резиденты		Физ.лица - резиденты	
		Сумма	Уд.вес	Сумма	Уд.вес	Сумма	Уд.вес	Сумма	Уд.вес
01.06.2016	10 412 061,3	4 544 485,4	43,6	5 826 559,9	56,0	40 966,0	0,4	50,0	0,0
01.07.2016	10 558 061,3	4 590 605,3	43,5	5 926 440,0	56,1	40 966,0	0,4	50,0	0,0
01.08.2016	11 003 061,3	4 558 692,2	41,4	6 404 353,1	58,2	39 966,0	0,4	50,0	0,0
01.09.2016	11 288 061,3	4 360 364,9	38,6	6 884 533,4	61,0	43 113,0	0,4	50,0	0,0
01.10.2016	11 563 561,3	4 422 089,3	38,2	7 095 809,0	61,4	45 613,0	0,4	50,0	0,0
01.11.2016	11 646 061,3	4 537 941,4	39,0	7 062 456,9	60,6	45 613,0	0,4	50,0	0,0
01.12.2016	12 417 661,3	4 747 209,6	38,2	7 584 588,7	61,1	85 813,0	0,7	50,0	0,0
01.01.2017	13 698 111,3	4 983 163,1	36,4	8 629 085,2	63,0	85 813,0	0,6	50,0	0,0
01.02.2017	14 026 261,3	5 318 167,4	37,9	8 612 280,9	61,4	95 813,0	0,7	0,0	0,0
01.03.2017	15 086 261,3	5 968 583,8	39,6	9 021 864,5	59,8	95 813,0	0,6	0,0	0,0
01.04.2017	15 242 261,3	6 093 383,8	40,0	9 032 864,5	59,3	116 013,0	0,8	0,0	0,0
01.05.2017	16 042 261,3	6 658 175,0	41,5	9 271 073,3	57,8	113 013,0	0,7	0,0	0,0
01.06.2017	17 002 261,3	7 025 135,2	41,3	9 854 005,1	58,0	123 121,0	0,7	0,0	0,0