

## Мамлекеттик казына облигацияларынын рыногу (2017-жылдын апрель айы)

Кароого алынып жаткан мезгил ичинде Кыргыз Республикасынын Финансы министрлиги тарабынан казына облигацияларын жайгаштыруу боюнча эки аукцион жана эки кошумча жайгаштыруу иши өткөрүлгөн.

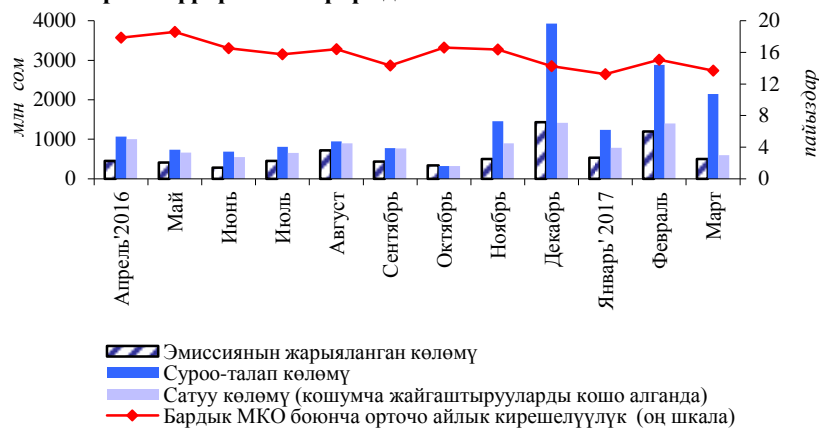
Аукциондордо мамлекеттик казына облигацияларынын (мындан ары - МКО) жарыяланган эмиссия көлөмү ай ичинде 16,7 пайызга төмөндөө менен 500,0 млн сомду түзгөн. Суроо-талап мурдагыдай эле 1,5 млрд сомду түзүү менен жогорку деңгээлде калган, бирок өткөн айга салыштырмалуу 31,4 пайызга төмөн болгон. Мында, рыноктун катышуучулары тарабынан 800,0 млн сом суммасында (+33,3 пайыз) жүгүртүү мөөнөтү 2 жана 3 жыл болгон МКО сатылып алынган.

Отчеттук мезгил ичинде МКО боюнча орточо айлык кирешелүүлүктүн жалпы көрсөткүчү ай ичинде 3,1 п.п. төмөндөө менен 10,6 пайызды түзгөн.

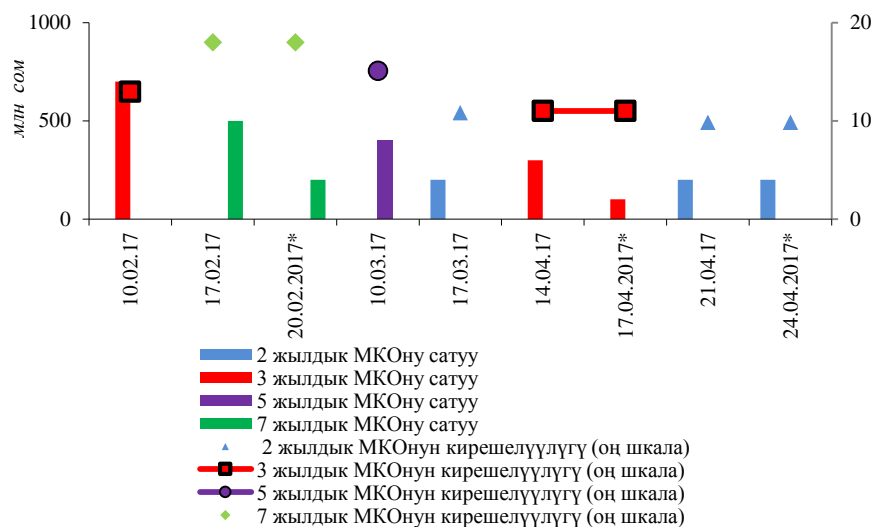
Жүгүртүүдө МКО көлөмү жыл башынан тартып 17,1 пайызга көбөйүү менен 16,0 млрд сомду түзгөн. Мында, негизги ээлик кылуучулардын - институционалдык инвесторлордун үлүшү 57,8 пайызга чейин (-5,2 п.п.) төмөндөшү, ал эми коммерциялык банктардын салыштырма салмагы тескерисинче 41,5 пайызга чейин (+5,1 п.п.) көбөйүшү катталган. Юридикалык жактардын – резиденттердин салыштырма салмагы жыл башындагы тиешелүү көрсөткүчкө салыштырмалуу 0,1 п.п. көбөйүү менен 0,7 пайызды түзгөн.

Ай жыйынтыгы боюнча МКОнун баштапкы рыногунун концентрациялануу индекси 0,30 түзгөн, бул концентрациялануунун жогорку деңгээлин көрсөтүү менен рынокто үч негизги инвесторлордун катышкандыгына дал келген.

**1-график. МКОго карата суроо-талаптын, сунуштун жана кирешелүүлүк көлөмүнүн динамикасы**



**2-график. МКО боюнча суроо-талаптын, сатуунун жана кирешелүүлүктүн динамикасы**



**1-таблица. Номиналдык нарк боюнча МКОго ээлик кылуучулардын түзүмү**

миң сом

Датасы	Бардыгы болуп	анын ичинде							
		Комм. банктар		Институт. Инвесторлор		Резидент юридик. жактар		Резидент жеке жактар	
		Сумма	Салыш. салмак	Сумма	Салыш. салмак	Сумма	Салыш. салмак	Сумма	Салыш. салмак
01.05.2016	10 341 061,3	4 641 300,3	44,9	5 662 745,0	54,8	36 966,0	0,4	50,0	0,0
01.06.2016	10 412 061,3	4 544 485,4	43,6	5 826 559,9	56,0	40 966,0	0,4	50,0	0,0
01.07.2016	10 558 061,3	4 590 605,3	43,5	5 926 440,0	56,1	40 966,0	0,4	50,0	0,0
01.08.2016	11 003 061,3	4 558 692,2	41,4	6 404 353,1	58,2	39 966,0	0,4	50,0	0,0
01.09.2016	11 288 061,3	4 360 364,9	38,6	6 884 533,4	61,0	43 113,0	0,4	50,0	0,0
01.10.2016	11 563 561,3	4 422 089,3	38,2	7 095 809,0	61,4	45 613,0	0,4	50,0	0,0
01.11.2016	11 646 061,3	4 537 941,4	39,0	7 062 456,9	60,6	45 613,0	0,4	50,0	0,0
01.12.2016	12 417 661,3	4 747 209,6	38,2	7 584 588,7	61,1	85 813,0	0,7	50,0	0,0
01.01.2017	13 698 111,3	4 983 163,1	36,4	8 629 085,2	63,0	85 813,0	0,6	50,0	0,0
01.02.2017	14 026 261,3	5 318 167,4	37,9	8 612 280,9	61,4	95 813,0	0,7	0,0	0,0
01.03.2017	15 086 261,3	5 968 583,8	39,6	9 021 864,5	59,8	95 813,0	0,6	0,0	0,0
01.04.2017	15 242 261,3	6 093 383,8	40,0	9 032 864,5	59,3	116 013,0	0,8	0,0	0,0
01.05.2017	16 042 261,3	6 658 175,0	41,5	9 271 073,3	57,8	113 013,0	0,7	0,0	0,0