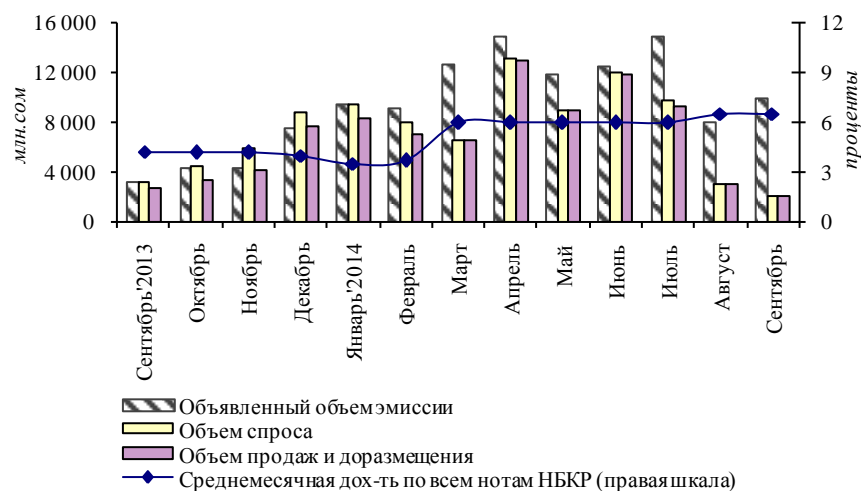


Ноты НБКР (сентябрь 2014 года)

График 1. Спрос и размещение нот НБКР

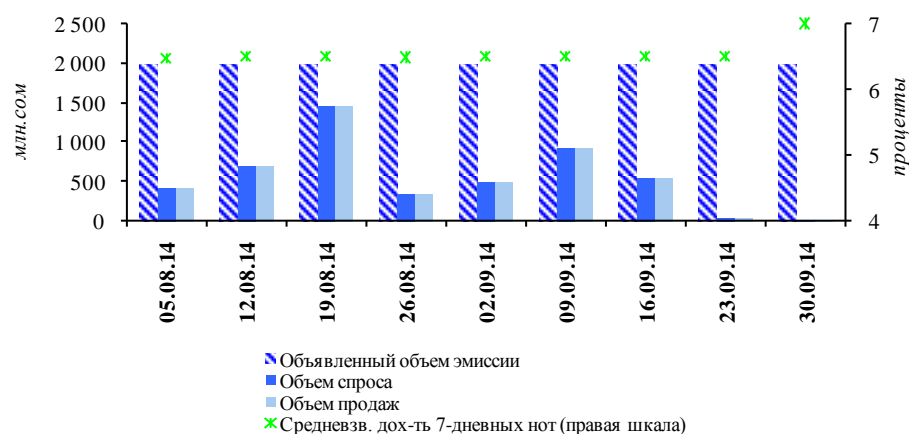


В рассматриваемом периоде Национальным банком КР было проведено пять аукционов, общий объем объявленной эмиссии на которых составил 10,0 млрд. сомов, что на 25,0 процента выше аналогичного показателя предыдущего месяца.

В рассматриваемом периоде спрос со стороны участников рынка на данный вид ценных бумаг был полностью удовлетворен. Среднеаукционный¹ объем спроса, как и среднеаукционный объем продаж проведенных аукционов снизился на 45,1 процента по сравнению с показателем за предыдущий месяц и составил 402,8 млн. сомов. В соответствии с проводимой НБКР денежно-кредитной политикой, в рассматриваемом периоде объем продаж был представлен только 7-дневными нотами.

Средневзвешенная доходность нот НБКР в рассматриваемом периоде незначительно увеличилась (+0,01 п.п.), составив 6,5 процента.

График 2. Динамика спроса, продаж и доходности нот НБКР



¹ Данный показатель используется вместо общего объема спроса/предложения за месяц, так как количество аукционов за месяц является непостоянной величиной.

График 3. Динамика продаж нот НБКР

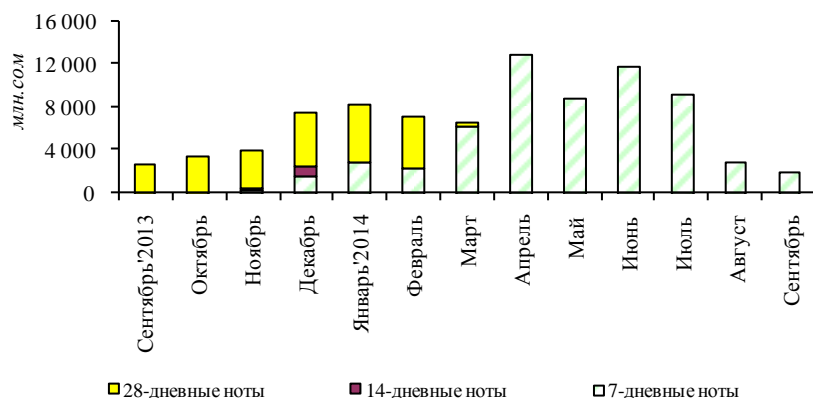


Таблица 1. Структура держателей нот НБКР по номинальной стоимости

млн. руб.

Дата	ВСЕГО	В том числе							
		Коммерческие банки		Юрид.лица - резиденты		Физ.лица - резиденты		Институциональные инвесторы	
		Сумма	Уд.вес	Сумма	Уд.вес	Сумма	Уд.вес	Сумма	Уд.вес
01.10.2013	2 720,0	1 098,6	40,4%	1 621,4	59,6%	-	0,0%	-	0,0%
01.11.2013	2 895,4	1 229,5	42,5%	1 665,9	57,5%	-	0,0%	-	0,0%
01.12.2013	3 959,0	2 152,6	54,4%	1 806,4	45,6%	-	0,0%	-	0,0%
01.01.2014	6 645,0	3 892,2	58,6%	2 730,7	41,1%	1,0	0,0%	21,1	0,3%
01.02.2014	6 240,5	4 838,1	77,5%	1 384,9	22,2%	-	0,0%	17,5	0,3%
01.03.2014	5 233,1	3 310,4	63,3%	1 917,6	36,6%	-	0,0%	5,0	0,1%
01.04.2014	3 080,1	539,0	17,5%	2 541,1	82,5%	-	0,0%	-	0,0%
01.05.2014	1 548,0	341,0	22,0%	1 207,0	78,0%	-	0,0%	-	0,0%
01.06.2014	2 703,9	1 103,0	40,8%	1 600,9	59,2%	-	0,0%	-	0,0%
01.07.2014	3 011,7	1 384,0	46,0%	1 607,0	53,4%	-	0,0%	-	0,0%
01.08.2014	-	-	-	-	-	-	-	-	-
01.09.2014	336,7	280,0	83,2%	56,7	16,8%	-	0,0%	-	0,0%
01.10.2014	33,0	10,0	30,3%	23,0	69,7%	-	0,0%	-	0,0%