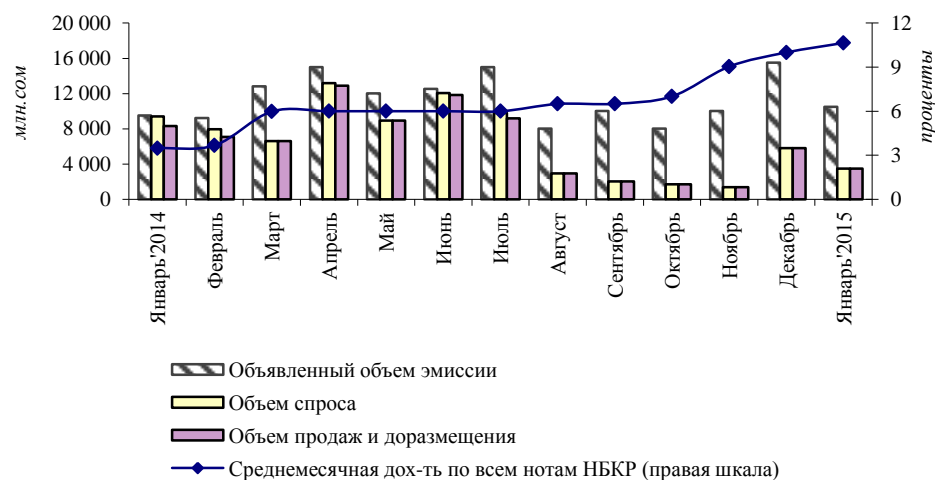


Ноты НБКР (январь 2015 года)

График 1. Динамика спроса, размещения, продаж и доходности нот НБКР

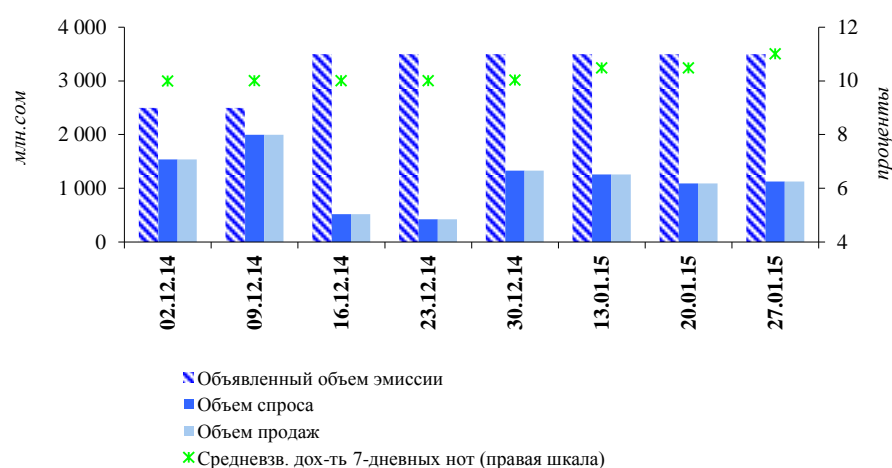


В январе Национальным банком КР было проведено три аукциона, общий объем объявленной эмиссии на которых составил 10,5 млрд сомов, что на 32,3 процента ниже аналогичного показателя предыдущего месяца.

Среднеаукционный¹ объем спроса, как и среднеаукционный объем продаж проведенных аукционов снизился на 0,2 процента и составил 1,1 млрд сомов. В соответствии с проводимой НБКР денежно-кредитной политикой, в рассматриваемом периоде объем продаж, как и прежде, был представлен только 7-дневными нотами. На конец рассматриваемого периода объем нот в обращении составил 1,1 млрд сомов, уменьшившись с начала года на 15,3 процента. Основными держателями нот Национального банка, по-прежнему, являлись коммерческие банки, доля которых не изменилась и составила 96,1 процента. Удельный вес институциональных инвесторов составил 3,9 процента (+0,3 п.п.).

Средневзвешенная доходность нот НБКР в рассматриваемом периоде составила 10,7 процента (+0,7 процентного пункта).

График 2. Динамика спроса, размещения, продаж и доходности нот НБКР (по аукционам)



¹ Данный показатель используется вместо общего объема спроса/предложения за месяц, так как количество аукционов за месяц является непостоянной величиной.

График 3. Динамика продаж нот НКР

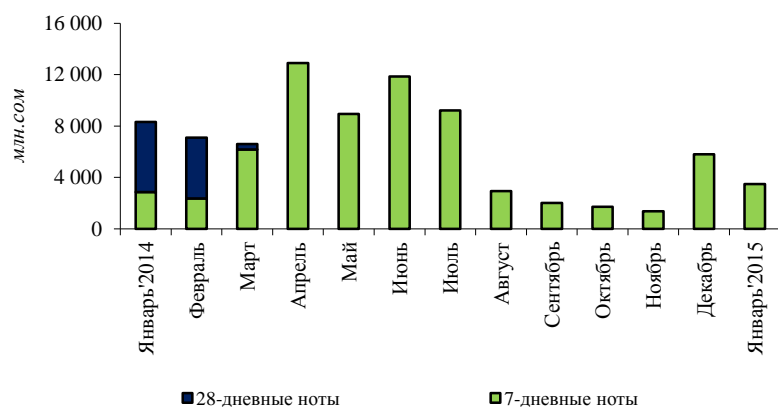


Таблица 1. Структура держателей нот НКР по номинальной стоимости

млн.руб.

Дата	ВСЕГО	В том числе							
		Коммерческие банки		Юридлица - резиденты		Физ.лица - резиденты		Институциональные инвесторы	
		Сумма	Уд.вес	Сумма	Уд.вес	Сумма	Уд.вес	Сумма	Уд.вес
01.02.2014	6 240,5	4 838,1	77,5%	1 384,9	22,2%	0,0	0,0%	17,5	0,3%
01.03.2014	5 233,1	3 310,4	63,3%	1 917,6	36,6%	0,0	0,0%	5,0	0,1%
01.04.2014	3 080,1	539,0	17,5%	2 541,1	82,5%	-	0,0%	0,0	0,0%
01.05.2014	1 548,0	341,0	22,0%	1 207,0	78,0%	-	0,0%	0,0	0,0%
01.06.2014	2 703,9	1 103,0	40,8%	1 600,9	59,2%	0,0	0,0%	0,0	0,0%
01.07.2014	3 011,7	1 384,0	46,0%	1 607,0	53,4%	0,0	0,0%	0,0	0,0%
01.08.2014	0,0	0,0	-	0,0	-	0,0	-	0,0	-
01.09.2014	336,7	280,0	83,2%	56,7	16,8%	0,0	0,0%	0,0	0,0%
01.10.2014	33,0	10,0	30,3%	23,0	69,7%	0,0	0,0%	0,0	0,0%
01.11.2014	37,8	35,0	92,6%	2,8	7,4%	0,0	0,0%	0,0	0,0%
01.12.2014	279,0	273,0	97,8%	6,0	2,2%	0,0	0,0%	0,0	0,0%
01.01.2015	1 328,3	1 276,0	96,1%	3,9	0,3%	0,0	0,0%	48,4	3,6%
01.02.2015	1 125,0	1 081,0	96,1%	0,0	0,0%	0,0	0,0%	44,0	3,9%