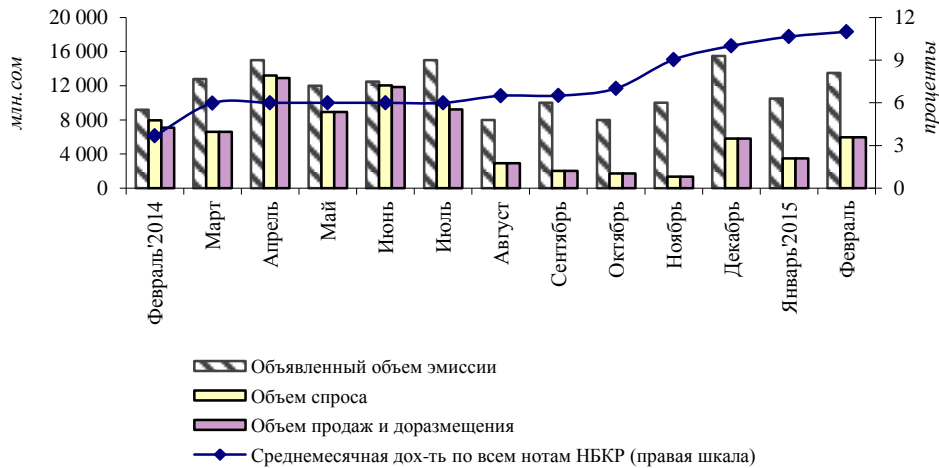


Ноты НБКР (февраль 2015 года)

График 1. Динамика спроса, размещения, продаж и доходности нот НБКР

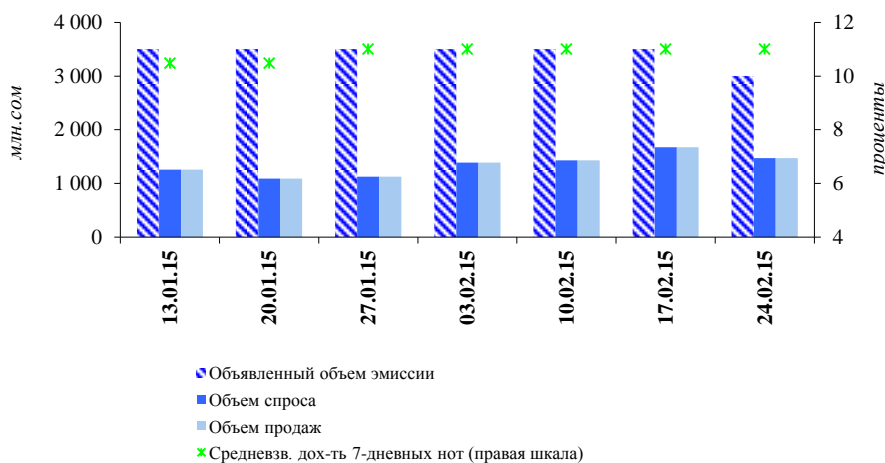


В феврале Национальным банком КР было проведено четыре аукциона, общий объем объявленной эмиссии на которых составил 13,5 млрд сомов, что на 28,6 процента выше аналогичного показателя предыдущего месяца.

Среднеаукционный¹ объем спроса, как и среднеаукционный объем продаж проведенных аукционов увеличился на 28,7 процента и составил 1,5 млрд сомов. В соответствии с проводимой НБКР денежно-кредитной политикой, в рассматриваемом периоде объем продаж, как и прежде, был представлен только 7-дневными нотами. На конец рассматриваемого периода объем нот в обращении составил 1,5 млрд сомов, увеличившись с начала года на 10,8 процента. Основными держателями нот Национального банка, по-прежнему, являлись коммерческие банки с долей в 92,9 процента (-3,2 п.п.). Удельный вес юридических лиц-резидентов составил 7,1 процента.

Средневзвешенная доходность нот НБКР в рассматриваемом периоде составила 11,0 процента (+0,3 процентного пункта).

График 2. Динамика спроса, размещения, продаж и доходности нот НБКР (по аукционам)



¹ Данный показатель используется вместо общего объема спроса/предложения за месяц, так как количество аукционов за месяц является непостоянной величиной.

График 3. Динамика продаж нот НКР

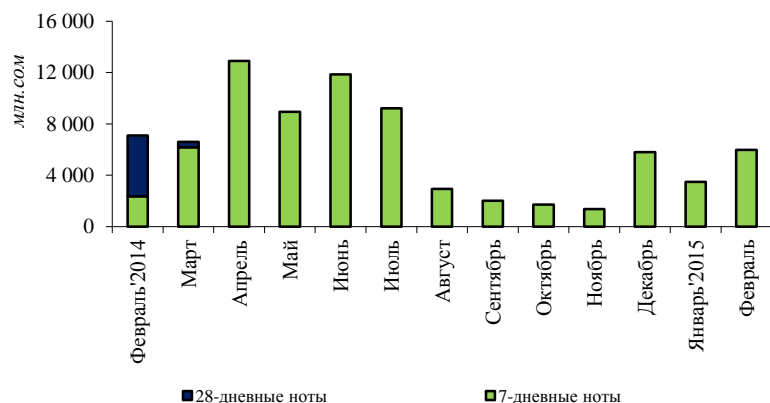


Таблица 1. Структура держателей нот НКР по номинальной стоимости

млн. руб.

Дата	ВСЕГО	В том числе							
		Коммерческие банки		Юрид.лица - резиденты		Физ.лица - резиденты		Институциональные инвесторы	
		Сумма	Уд.вес	Сумма	Уд.вес	Сумма	Уд.вес	Сумма	Уд.вес
01.03.2014	5 233,1	3 310,4	63,3%	1 917,6	36,6%	0,0	0,0%	5,0	0,1%
01.04.2014	3 080,1	539,0	17,5%	2 541,1	82,5%	-	0,0%	0,0	0,0%
01.05.2014	1 548,0	341,0	22,0%	1 207,0	78,0%	-	0,0%	0,0	0,0%
01.06.2014	2 703,9	1 103,0	40,8%	1 600,9	59,2%	0,0	0,0%	0,0	0,0%
01.07.2014	3 011,7	1 384,0	46,0%	1 607,0	53,4%	0,0	0,0%	0,0	0,0%
01.08.2014	0,0	0,0	-	0,0	-	0,0	-	0,0	-
01.09.2014	336,7	280,0	83,2%	56,7	16,8%	0,0	0,0%	0,0	0,0%
01.10.2014	33,0	10,0	30,3%	23,0	69,7%	0,0	0,0%	0,0	0,0%
01.11.2014	37,8	35,0	92,6%	2,8	7,4%	0,0	0,0%	0,0	0,0%
01.12.2014	279,0	273,0	97,8%	6,0	2,2%	0,0	0,0%	0,0	0,0%
01.01.2015	1 328,3	1 276,0	96,1%	3,9	0,3%	0,0	0,0%	48,4	3,6%
01.02.2015	1 125,0	1 081,0	96,1%	0,0	0,0%	0,0	0,0%	44,0	3,9%
01.03.2015	1 472,0	1 368,0	92,9%	104,0	7,1%	0,0	0,0%	0,0	0,0%