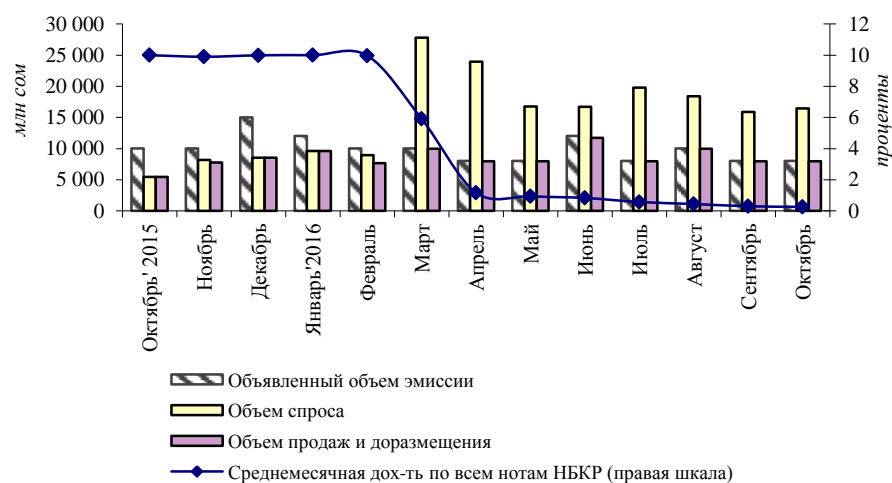


Ноты НБКР (октябрь 2016 года)

График 1. Спрос и размещение нот НБКР



В рассматриваемом периоде Национальным банком Кыргызской Республики было проведено четыре аукциона, общий объем объявленной эмиссии, на которых, составил 8,0 млрд сомов, как и месяцем ранее.

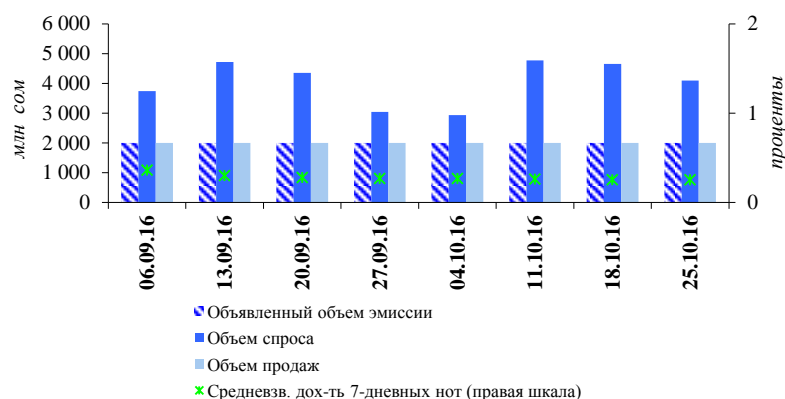
Среднеаукционный¹ объем спроса проведенных аукционов увеличился на 3,8 процента, до 4,1 млрд сомов. В соответствии с проводимой Национальным банком Кыргызской Республики денежно-кредитной политикой, в рассматриваемом периоде объем продаж был представлен только 7-дневными нотами, общая сумма продаж которых составила 8,0 млрд сомов.

На конец рассматриваемого периода объем нот в обращении составил 2,0 млрд сомов, снизившись с начала года на 6,2 процента. Основными держателями нот Национального банка являлись коммерческие банки с долей в 98,8 процента (+1,2 п.п.) и юридические лица-резиденты с долей 1,2 процента (-1,2 п.п.).

Среднеаукционный объем продаж в рассматриваемом периоде составил 2,0 млрд сомов, не изменившись за месяц.

Таким образом, средневзвешенная доходность нот НБКР в рассматриваемом периоде составила 0,3 процента (-0,04 п.п.).

График 2. Динамика спроса, продаж и доходности нот НБКР



¹ Данный показатель используется вместо общего объема спроса/предложения за месяц, так как количество аукционов за месяц является непостоянной величиной.

График 3. Динамика продаж нот НБКР

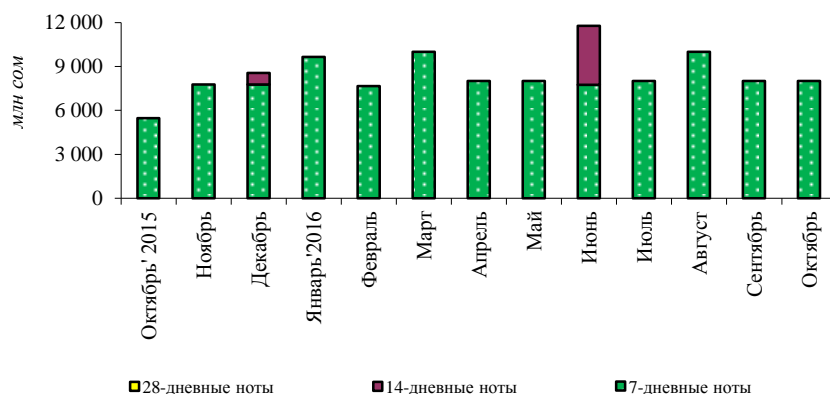


Таблица 1. Структура держателей нот НБКР по номинальной стоимости

MLN SOM

Дата	ВСЕГО	В том числе							
		Коммерческие банки		Юрид.лица - резиденты		Физ.лица - резиденты		Институциональные инвесторы	
		Сумма	Уд.вес	Сумма	Уд.вес	Сумма	Уд.вес	Сумма	Уд.вес
01.11.2015	2 017,2	1 919,0	95,1%	98,2	4,9%	0,0	0,0%	0,0	0,0%
01.12.2015	931,0	927,0	99,6%	4,0	0,4%	0,0	0,0%	0,0	0,0%
01.01.2016	2 131,5	2 081,0	97,6%	50,5	2,4%	0,0	0,0%	0,0	0,0%
01.02.2016	2 336,0	2 278,0	97,5%	58,0	2,5%	0,0	0,0%	0,0	0,0%
01.03.2016	2 000,0	2 000,0	100,0%	0,0	0,0%	0,0	0,0%	0,0	0,0%
01.04.2016	2 000,0	2 000,0	100,0%	0,0	0,0%	0,0	0,0%	0,0	0,0%
01.05.2016	2 000,0	1 999,9	100,0%	0,0	0,0%	0,0	0,0%	0,0	0,0%
01.06.2016	2 000,0	1 976,4	98,8%	23,6	1,2%	0,0	0,0%	0,0	0,0%
01.07.2016	5 986,0	5 979,0	99,9%	7,0	0,1%	0,0	0,0%	0,0	0,0%
01.08.2016	2 000,0	2 000,0	100,0%	0,0	0,0%	0,0	0,0%	0,0	0,0%
01.09.2016	2 000,0	2 000,0	100,0%	0,0	0,0%	0,0	0,0%	0,0	0,0%
01.10.2016	2 000,0	2 000,0	100,0%	0,0	0,0%	0,0	0,0%	0,0	0,0%
01.11.2016	2 000,0	1 976,6	98,8%	23,4	1,2%	0,0	0,0%	0,0	0,0%