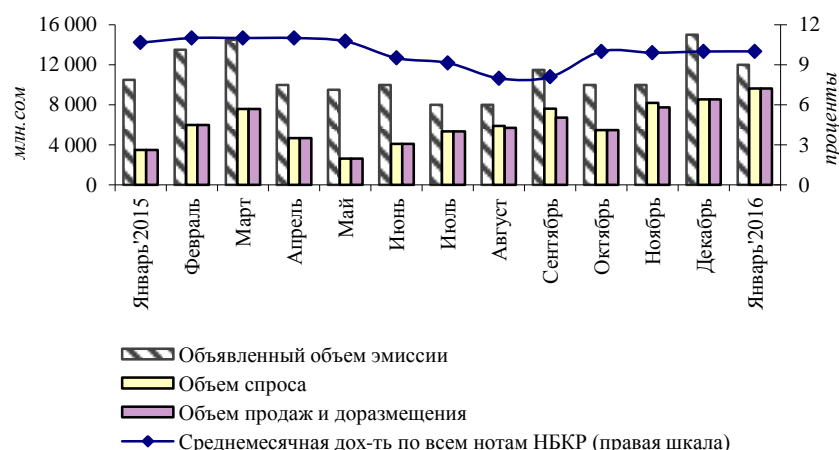


## Ноты НБКР (январь 2016 года)

**График 1. Спрос и размещение нот НБКР**



В рассматриваемом периоде Национальным банком КР было проведено четыре аукциона, общий объем объявленной эмиссии, на которых, составил 12,0 млрд сомов, снизившись по сравнению с аналогичным показателем за предыдущий месяц на 20,0 процентов.

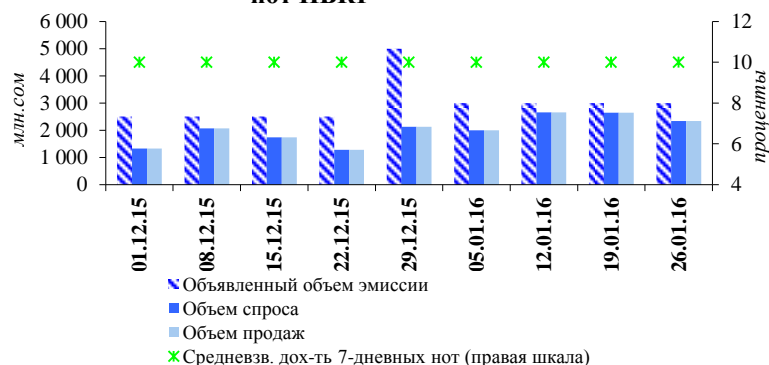
Среднеаукционный<sup>1</sup> объем спроса проведенных аукционов повысился на 40,8 процента и составил 2,4 млрд сомов. В соответствии с проводимой НБКР денежно-кредитной политикой, в рассматриваемом периоде объем продаж был представлен только 7-дневными нотами. Общая сумма продаж составила 9,6 млрд сомов (+12,7 процента).

На конец рассматриваемого периода объем нот в обращении составил 2,3 млрд сомов, повысившись с начала года на 9,6 процента. Основными держателями нот Национального банка являлись коммерческие банки с долей в 97,5 процента (-0,1 п.п.). Удельный вес юридических лиц-резидентов составил 2,5 процента (+0,1 п.п.).

Таким образом, среднеаукционный объем продаж в рассматриваемом периоде составил 2,4 млрд сомов, увеличившись на 40,8 процента по сравнению с показателем за предыдущий месяц.

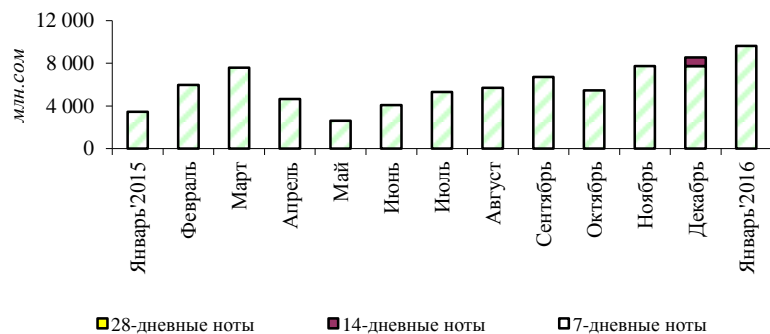
Средневзвешенная доходность нот НБКР в рассматриваемом периоде составила 10,0 процента (+0,01 процентных пункта).

**График 2. Динамика спроса, продаж и доходности нот НБКР**



<sup>1</sup> Данный показатель используется вместо общего объема спроса/предложения за месяц, так как количество аукционов за месяц является непостоянной величиной.

**График 3. Динамика продаж нот НБКР**



**Таблица 1. Структура держателей нот НБКР по номинальной стоимости**

млн.сом

Дата	ВСЕГО	В том числе							
		Коммерческие банки		Юрид.лица - резиденты		Физ.лица - резиденты		Институциональные инвесторы	
		Сумма	Уд.вес	Сумма	Уд.вес	Сумма	Уд.вес	Сумма	Уд.вес
01.02.2015	1 125,0	1 081,0	96,1%	0,0	0,0%	0,0	0,0%	44,0	3,9%
01.03.2015	1 472,0	1 368,0	92,9%	104,0	7,1%	0,0	0,0%	0,0	0,0%
01.04.2015	1 576,5	1 136,5	72,1%	440,0	27,9%	0,0	0,0%	0,0	0,0%
01.05.2015	811,5	737,0	90,8%	74,5	9,2%	0,0	0,0%	0,0	0,0%
01.06.2015	427,8	258,0	60,3%	152,0	35,5%	0,0	0,0%	17,8	4,2%
01.07.2015	777,5	695,5	89,5%	64,0	8,2%	0,0	0,0%	18,0	2,3%
01.08.2015	1 292,9	1 239,0	95,8%	53,3	4,1%	540,0	0,0%	0,0	0,0%
01.09.2015	558,0	518,0	92,8%	0,0	0,00%	0,0	0,0%	0,0	0,0%
01.10.2015	784,0	711,0	90,7%	73,0	9,3%	0,0	0,0%	0,0	0,0%
01.11.2015	2 017,2	1 919,0	95,1%	98,2	4,9%	0,0	0,0%	0,0	0,0%
01.12.2015	931,0	927,0	99,6%	4,0	0,4%	0,0	0,0%	0,0	0,0%
01.01.2016	2 131,5	2 081,0	97,6%	50,5	2,4%	0,0	0,0%	0,0	0,0%
01.02.2016	2 336,0	2 278,0	97,5%	58,0	2,5%	0,0	0,0%	0,0	0,0%