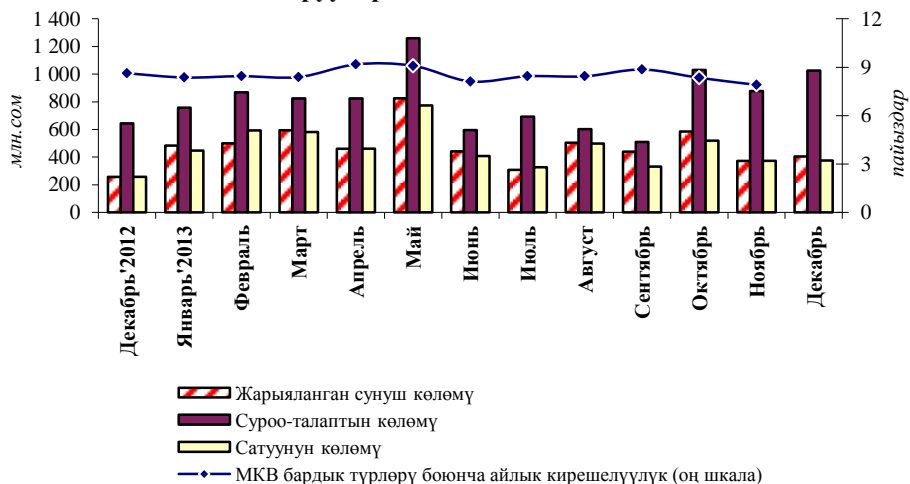


## Мамлекеттик казына векселдеринин рыногу (2013-жылдын декабрь айы)

**1-график. МКВга суроо-талап жана аларды жайгаштыруулар**

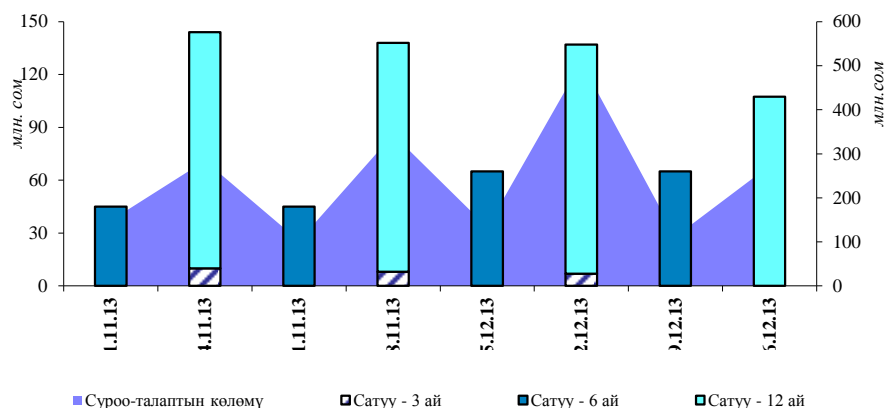


Декабрь айында Финансы министрлигинин мамлекеттик казына векселдеринин (мындан ары МКВ) сунушунун жалпы көлөмү 404,0 млн. сомдү түзүү менен 8,6 пайызга жогорулаган.

Коммерциялык банктардын жигердүүлүгүнүн көбөйүүсү алкагында суроо-талаптын көлөмү 1,0 млрд. сомго чейин 16,8 пайызга көбөйгөн. Натыйжада, жүгүртүү мөөнөтү 6 ай болгон МКВларды сатуу көбөйгөн, ал эми жүгүртүү мөөнөтү 3 жана 12 ай болгон МКВларды сатуу төмөндөгөн. Алсак, жүгүртүү мөөнөтү 6 ай болгон МКВларды сатуу 130,0 млн. сомго чейин 44,4 пайызга көбөйгөн, ал эми жүгүртүү мөөнөтү 12 ай болгон МКВларды сатуу 237,5 млн. сомго чейин 10,0 пайызга, жүгүртүү мөөнөтү 3 ай болгон МКВлар - 7,0 млн. сомго чейин 61,1 пайызга төмөндөгөн.

МКВнын бардык түрлөрү боюнча орточо салмактанып алынган кирешелүүлүктүн жалпы көрсөткүчү бир ай ичинде 0,4 п.п. төмөндөө менен кароого алынып жаткан мезгил ичинде 7,9 пайыздык өлчөмдө түптөлгөн. Жүгүртүү мөөнөтү 3 ай болгон баалуу кагаздардын кирешелүүлүгү 4,5 пайызды (-0,4 п.п.), 6 ай болгон баалуу кагаздардын - 6,2 пайызды (-0,1 п.п.), 12 ай болгон баалуу кагаздардын - 8,9 пайызды (-0,3 п.п.) түзгөн.

**2-график. МКВларды суроо-талабынын жана сатуунун көлөмүнүн динамикасы**



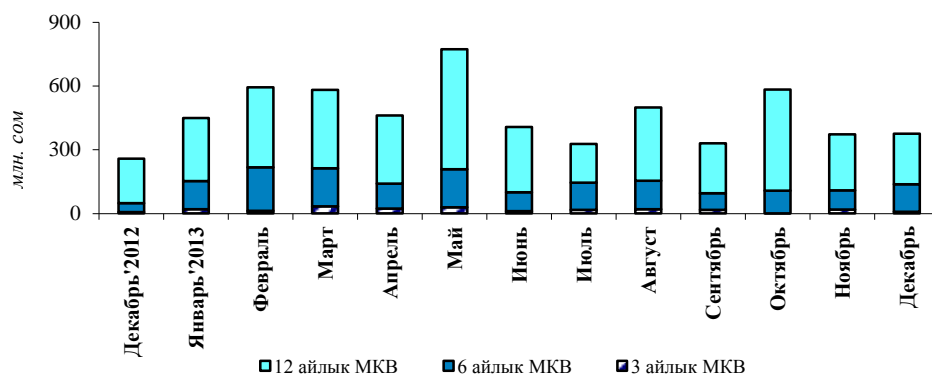
Кароого алынып жаткан мезгил ичинде орточо аукциондук<sup>1</sup> суроо-талаптын көлөмү өткөн айдын көрсөткүчүнө салыштырганда 16,8 пайызга көбөйүү менен 256,5 млн. сомду

<sup>1</sup> Бул көрсөткүч ай ичинде өткөрүлгөн аукциондордун саны туруксуз өлчөмү болуп саналгандыктан улам, ай ичинде суроо-талаптын/сунуштун жалпы көлөмүнүн ордуна колдонулат.

түзгөн, ошондой эле сатуунун орточо аукциондук көлөмү 0,7 пайызга, 93,6 млн. сомго чейин көбөйгөн.

Ай ичинде бюджеттин тартыштыгынын таза каржылоо өлчөмү 96,0 млн. сомдо түптөлгөн. Кароого алынып жаткан мезгил ичинде Финансы министрлиги тарабынан мурда эмитирленген МКВлардын 381,7 млн. сом суммасында (-21,4 пайыз) орду жабылган. Ушуга байланыштуу иш жүзүндөгү нарк боюнча сатуулардын жыйынтыкталган көлөмүнө карата таза каржылоонун суммардык маанисинин катышы катары эсептелүүчү МКВ рыногунун натыйжалуулугу жыл башынан бери 10,1 пайызды түзгөн.

**3-график. МКВларды сатуу көлөмүнүн динамикасы**



Өткөн айга салыштырмалуу декабрь айында жүгүртүүдөгү МКВлардын көлөмү 4,7 млрд. сомго чейин (+2,2 пайызга) көбөйгөн: мындай көбөйүү үлүшү 75,9 пайыз (-0,9 п.п.) болгон коммерциялык банктардын портфелине (+1,0 пайыз) жана үлүшү 14,2 пайыз (+1,4 п.п.) болгон институционалдык инвесторлорго (+13,0 пайыз) таасирин тийгизген. Юридикалык жактар-резиденттеринин МКВларынын портфели 2,7 пайызга төмөндөгөн, МКВлардын түзүмүндө алардын салыштырма салмагы 9,8 пайызга чейин (-0,5 п.п.) төмөндөгөн. Жеке адамдар-резиденттеринин үлүшү 0,1 пайыз деңгээлинде өзгөрбөстөн кала берген. Жеке адамдар, юридикалык жактар-резиденттер эместер жана Улуттук банк аталган баалуу кагаздарды сатып алган эмес.

Кароого алынып жаткан мезгил ичинде экинчилик рыногунда МКВлар менен операциялар жүргүзүлгөн эмес.

**1-таблица. МКВ орточо айлык кирешелүүлүгүнүн динамикасы**

Мезгил аралагы	Орточо салмактанып алынган киреш-к	Мөөнөттүүлүктүн түрү боюнча		
		3 ай МКВ	6 ай МКВ	12 ай МКВ
Декабрь	9,0	5,2	6,8	9,5
Январь '2013	8,6	5,6	6,7	9,7
Февраль	8,4	5,3	6,5	9,5
Март	8,4	5,3	6,8	9,5
Апрель	8,4	5,0	6,1	9,5
Май	9,2	5,0	6,5	10,2
Июнь	9,1	5,1	6,5	10,0
Июль	8,1	4,9	6,4	9,6
Август	8,4	4,5	6,5	9,4
Сентябрь	8,4	3,5	6,5	9,4
Октябрь	8,9	4,5	6,5	9,5
Ноябрь	8,3	4,9	6,4	9,3
Декабрь	7,9	4,5	6,2	8,9

"-" жарыяланган аукциондордун баары өткөрүлбөгөн катары таанылды

2-таблица. МКВ кармоочулардын номиналдык нарк боюнча түзүмү

миң,сом

Датасы	Бардыгы болуп	Анын ичинде									
		Комм. банктар		Институт. инвестор.		Резидент жеке адамдар		Резидент юридик. жактар		Резидент эмес адамдар	
		Сумма	Салып. салмак	Сумма	Салып. салмак	Сумма	Салып. салмак	Сумма	Салып. салмак	Сумма	Салып. салмак
01.01.2013	4 099 690,0	3 406 475,2	83,1%	638 306,1	15,6%	7 119,0	0,2%	46 709,7	1,1%	1 080,0	0,03%
01.02.2013	4 201 340,0	3 539 406,2	84,2%	609 356,1	14,5%	4 788,0	0,1%	46 709,7	1,1%	1 080,0	0,03%
01.03.2013	4 371 370,0	3 641 839,9	83,3%	571 776,1	13,1%	5 289,0	0,1%	151 385,0	3,5%	1 080,0	0,02%
01.04.2013	4 562 700,0	3 614 332,9	79,2%	588 790,7	12,9%	5 289,0	0,1%	353 207,4	7,7%	1 080,0	0,02%
01.05.2013	4 501 700,0	3 454 972,8	76,7%	620 290,7	13,8%	5 106,2	0,1%	420 250,3	9,3%	1 080,0	0,02%
01.06.2013	4 578 520,0	3 358 623,7	73,4%	523 396,4	11,4%	3 121,2	0,1%	693 378,7	15,1%	0,0	0,00%
01.07.2013	4 765 570,0	3 471 615,4	72,8%	575 694,8	12,1%	3 121,2	0,1%	715 138,6	15,0%	0,0	0,00%
01.08.2013	4 768 320,0	3 539 517,5	74,2%	583 276,8	12,2%	2 945,2	0,1%	642 580,5	13,5%	0,0	0,00%
01.09.2013	4 846 990,0	3 495 177,5	72,1%	675 776,8	13,9%	2 945,2	0,1%	673 090,5	13,9%	0,0	0,00%
01.10.2013	4 661 140,0	3 515 157,5	75,4%	601 401,8	12,9%	2 945,2	0,1%	541 635,5	11,6%	0,0	0,00%
01.11.2013	4 706 640,0	3 474 129,5	73,8%	579 863,3	12,3%	3 494,2	0,1%	569 153,0	12,1%	0,0	0,00%
01.12.2013	4 562 140,0	3 502 372,1	76,8%	587 863,3	12,9%	3 494,2	0,1%	468 410,4	10,3%	0,0	0,00%
01.01.2014	4 662 740,0	3 539 040,3	75,9%	664 263,4	14,2%	3 494,2	0,1%	455 942,1	9,8%	0,0	0,00%