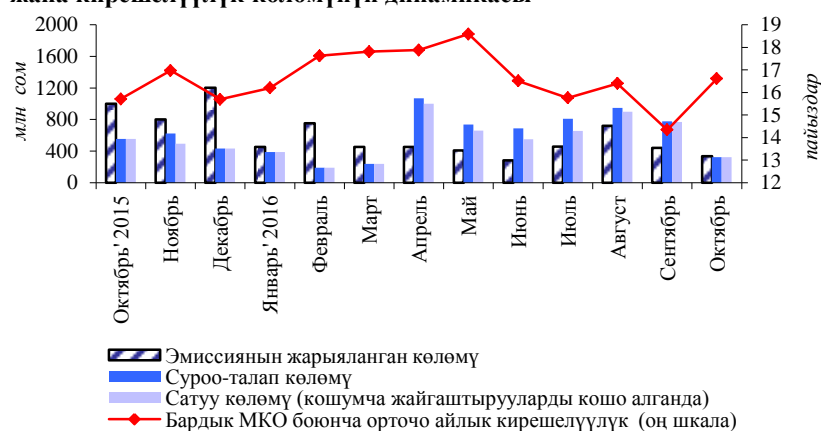


## Мамлекеттик казына облигацияларынын рыногу (2016-жылдын октябрь айы)

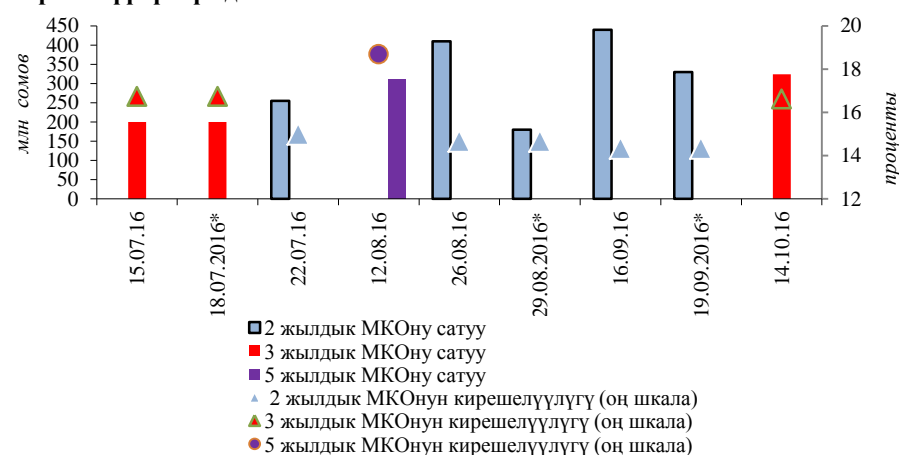
**1-график. МКОго карата суроо-талаптын, сунуштун жана кирешелүүлүк көлөмүнүн динамикасы**



Кароого алынып жаткан мезгил ичинде Кыргыз Республикасынын Финансы министрлиги тарабынан казына облигацияларын жайгаштыруу боюнча бир аукцион өткөрүлгөн. Аукциондо мамлекеттик казына облигацияларынын (мындан ары - МКО) жарыяланган эмиссиясынын көлөмү 23,9 пайызга төмөндөө менен 335,0 млн сомду түзгөн. Суроо-талап көлөмү өткөн айга салыштырмалуу 58,3 пайызга төмөндөө менен 323,5 млн сомду түзгөн. Кароого алынып жаткан мезгил ичинде рыноктун катышуучулары 323,5 млн сом суммасына 3 жылдык баалуу кагаздарды гана сатып алган.

Кароого алынып жаткан мезгил ичинде МКО боюнча орто айлык кирешелүүлүктүн жалпы көрсөткүчү ай ичинде 2,3 п.п. көбөйүү менен 16,6 пайызды түзгөн.

**2-график. МКО боюнча суроо-талаптын, сатуунун жана кирешелүүлүктүн динамикасы**



Жыл башынан тартып жүгүртүүдөгү МКО көлөмү 11,6 млрд сомго чейин (+16,0 пайыз) көбөйгөн. Мында, негизги ээлик кылуучу-коммерциялык банктардын үлүшүнүн 39,0 пайызга чейин (-1,3 п.п.) төмөндөшү, ал эми институционалдык инвесторлордун үлүшү тескерисинче 60,6 пайызга чейин (+1,2 п.п.) көбөйүшү байкалган. Юридикалык жактар-резиденттердин салыштырма салмагы 0,4 пайызды (+0,1 п.п.) түзгөн.

Ай жыйынтыгы боюнча МКОнун биринчилик рыногунда концентрациялануу индекси 0,33 түзгөн, бул концентрациялануунун жогорку деңгээлин көрсөтүп, рынокто бирдей үлүшкө ээ үч инвестордун катышкандыгына дал келет.

1-таблица. Номиналдык нарж боюнча МКОго ээлик кылуучулардын түзүмү

миң сом

Датасы	Бардыгы болуп	анын ичинде									
		Комм. банктар		Институт. Инвесторлор		Резидент юридик. жактар		Резидент эмес юридик. жактар		Резидент жеке жактар	
		Сумма	Салыш. салмак	Сумма	Салыш. салмак	Сумма	Салыш. салмак	Сумма	Салыш. салмак	Сумма	Салыш. салмак
01.11.2015	9 472 140,0	4 062 208,9	42,9	5 399 681,1	57,0	10 200,0	0,1	0	0,0	50	0,0
01.12.2015	9 824 161,3	4 110 364,2	41,8	5 685 381,1	57,9	28 366,0	0,3	0,0	0,0	50,0	0,0
01.01.2016	10 037 261,3	4 042 364,2	40,3	5 966 481,1	59,4	28 366,0	0,3	0,0	0,0	50,0	0,0
01.02.2016	9 909 750,6	3 870 305,9	39,1	6 011 028,7	60,7	28 366,0	0,3	0,0	0,0	50,0	0,0
01.03.2016	9 906 961,3	3 884 638,0	39,2	5 985 307,3	60,4	36 966,0	0,4	0,0	0,0	50,0	0,0
01.04.2016	9 625 061,3	4 067 738,0	42,3	5 520 307,3	57,4	36 966,0	0,4	0,0	0,0	50,0	0,0
01.05.2016	10 341 061,3	4 641 300,3	44,9	5 662 745,0	54,8	36 966,0	0,4	0,0	0,0	50,0	0,0
01.06.2016	10 412 061,3	4 544 485,4	43,6	5 826 559,9	56,0	40 966,0	0,4	0,0	0,0	50,0	0,0
01.07.2016	10 558 061,3	4 590 605,3	43,5	5 926 440,0	56,1	40 966,0	0,4	0,0	0,0	50,0	0,0
01.08.2016	11 003 061,3	4 558 692,2	41,4	6 404 353,1	58,2	39 966,0	0,4	0,0	0,0	50,0	0,0
01.09.2016	11 288 061,3	4 360 364,9	38,6	6 884 533,4	61,0	43 113,0	0,4	0,0	0,0	50,0	0,0
01.10.2016	11 563 561,3	4 422 089,3	38,2	7 095 809,0	61,4	45 613,0	0,4	0,0	0,0	50,0	0,0
01.11.2016	11 646 061,3	4 537 941,4	39,0	7 062 456,9	60,6	45 613,0	0,4	0,0	0,0	50,0	0,0